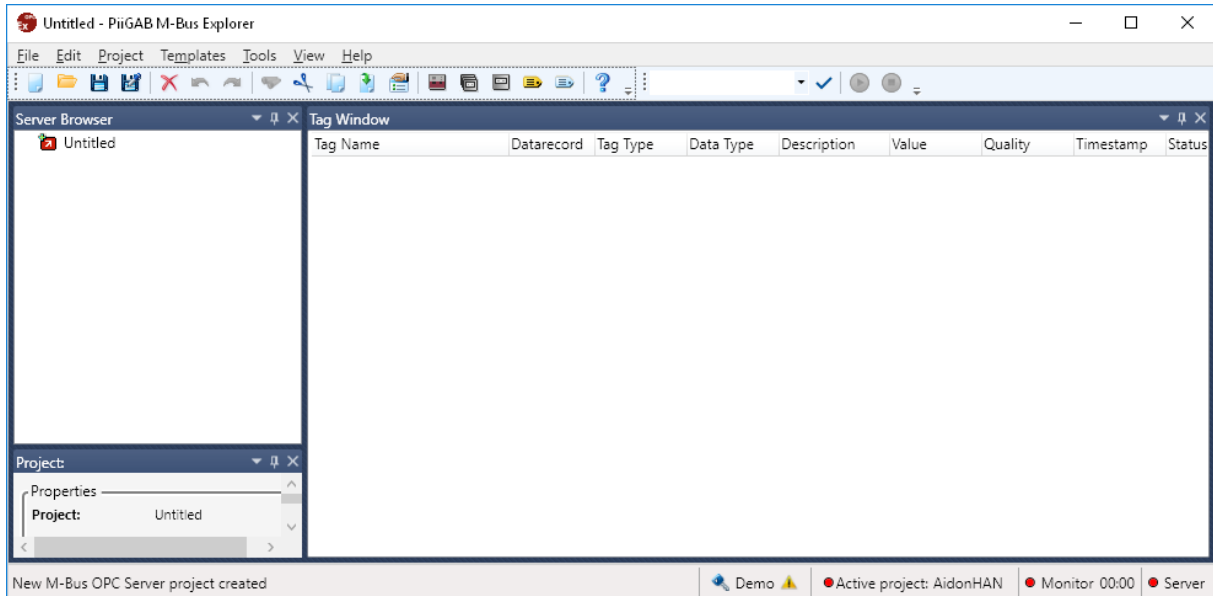


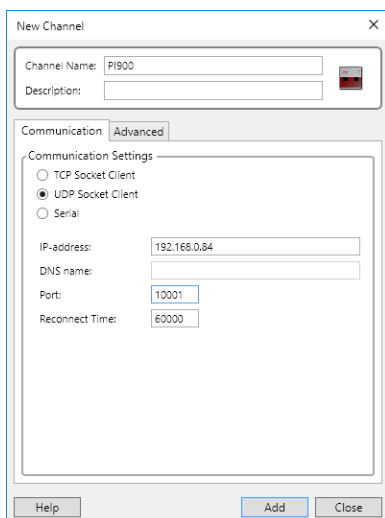
# Quickstart: avlesing HAN måler via Modbus

Last ned [PI900S - Modbus templates](#) og lagre disse under «C:\ProgramData\PiiGAB\MBus OPC Server\Templates»

Start PiiGAB “M-Bus Explorer” og velg “File”->”New”->”M-Bus meters to Modbus”

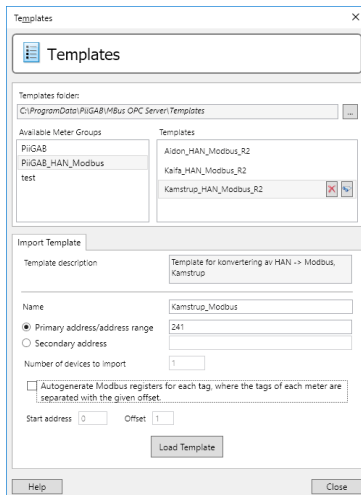


Gå til “Project” -> “Add Channel”, og fyll inn detaljene for koblingen til gateway:

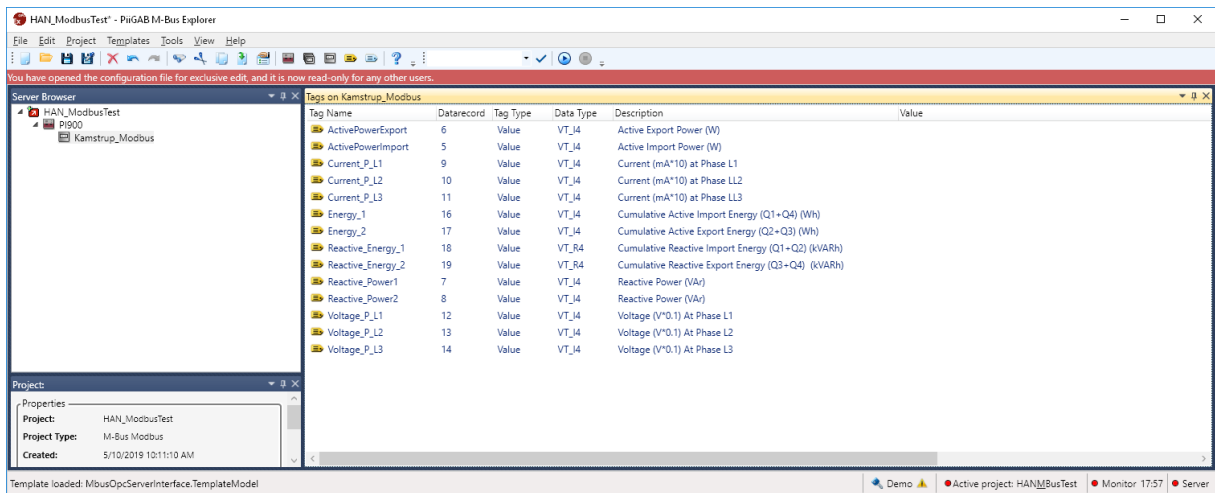


Velg så “Template” -> “Import Template”, her velger du gruppen «PiiGAB\_HAN\_Modbus» og deretter den måleren du har koblet til.

Fyll inn som vist nedenfor, og velg load template



Explorer ser nå slik ut:



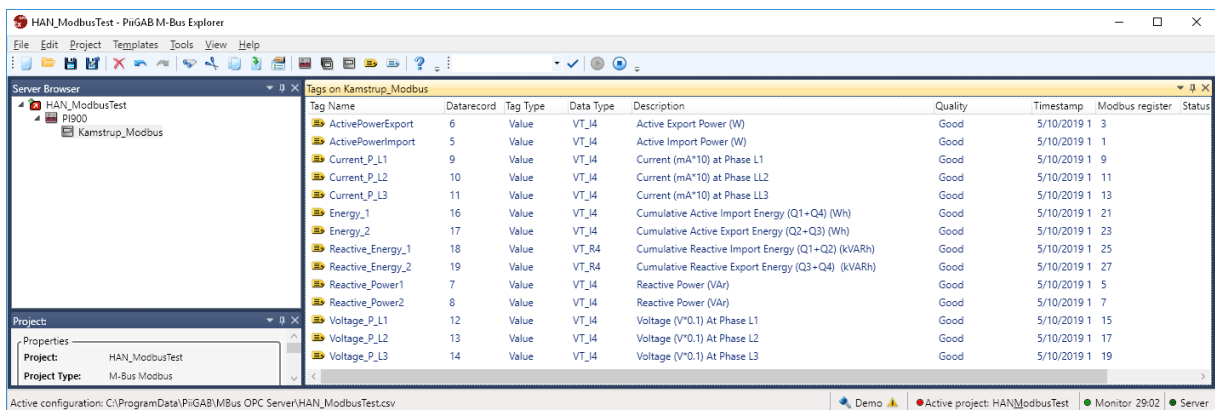
Utfør følgende:

«File» -> «Save»

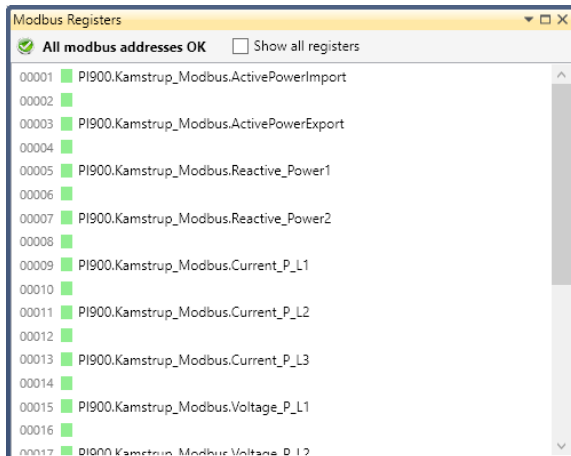
«File» -> «Set as active Project»

«Tools» -> «Start Monitor»

For å teste så leser vi HAN data via M-Bus:

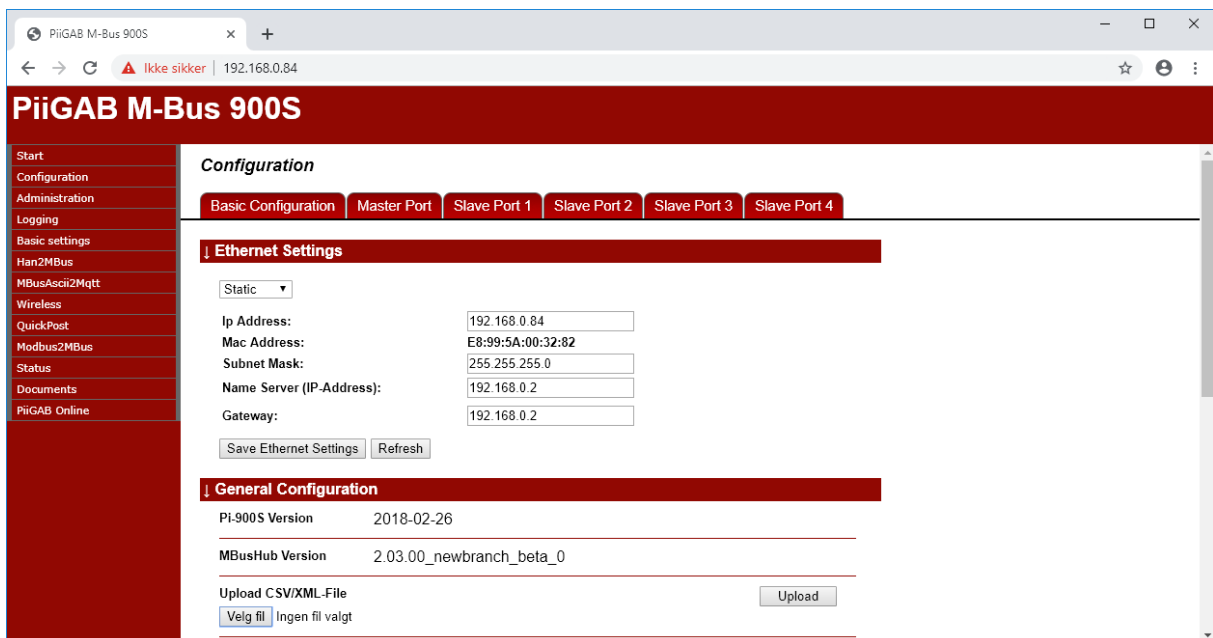


Gå til «Tools» -> «Modbus Register List» for å verifisere at ikke du har overlappende adressering.



Neste steg er nå å laste opp konfigurasjonen til PI-900 via webinterface.

Gå til «Configuration» deretter «Basic Configuration».



Her finner du «Upload CSV/XML-File», klikk «Velg fil» og naviger til prosjektkatalogen, default for denne er «C:\ProgramData\PiiGAB\Mbus OPC Server» .

Mitt prosjekt heter «HAN\_Modbus\_Test», jeg skal da laste opp disse 2 filene:

*HAN\_ModbusTest.csv*

*HAN\_ModbusTest\_Mbus2Modbus.csv*

Etter dette er gjort må jeg konfigurere modbus porten og knytte konfigurasjonen til denne.

I webinterface åpner du «Configuration» -> «Master Port»

Og knytter konfigur. fil til denne:

## PiiGAB M-Bus 900S

- Start
- Configuration
- Administration
- Logging
- Basic settings
- Han2Mbus
- MbusAscii2Mqtt
- Wireless
- QuickPost
- Modbus2Mbus
- Status
- Documents
- PiiGAB Online

### Configuration

Basic Configuration | **Master Port** | Slave Port 1 | Slave Port 2 | Slave Port 3 | Slave Port 4

#### ↓ Master port configuration

Type	Serial ▼
Com port	M-Bus Master ▼
Baud rate	2400 ▼ ?
Timeout (ms)	2000
Reconnect (s)	1000
Protocol	M-Bus ▼
Configuration File	HAN_ModbusTest.csv ▼

Show Configuration

#### M-Bus Master options

myprimaryaddress	251
switchblocktime	200

Save Settings

Neste steg er å konfigurere «Slave Port 1»

## PiiGAB M-Bus 900S

- Start
- Configuration
- Administration
- Logging
- Basic settings
- Han2Mbus
- MbusAscii2Mqtt
- Wireless
- QuickPost
- Modbus2Mbus
- Status
- Documents
- PiiGAB Online

### Configuration

Basic Configuration | Master Port | **Slave Port 1** | Slave Port 2 | Slave Port 3 | Slave Port 4

#### ↓ Slave port configuration 1

Type	TCP ▼
Local Port	502 ▼ ?
Timeout (ms)	2000
Protocol	Modbus TCP ▼
Configuration File	HAN_ModbusTest_Mbus2Modbus.csv ▼

Show CSV-File

#### Modbus options

slaveaddress	1
floatmode	0
intreverse	0
timeoutmode	0

Save Settings

Nå er data klare på Modbus, og du kan teste via «PiiGAB M-Bus Setup Wizard»:

