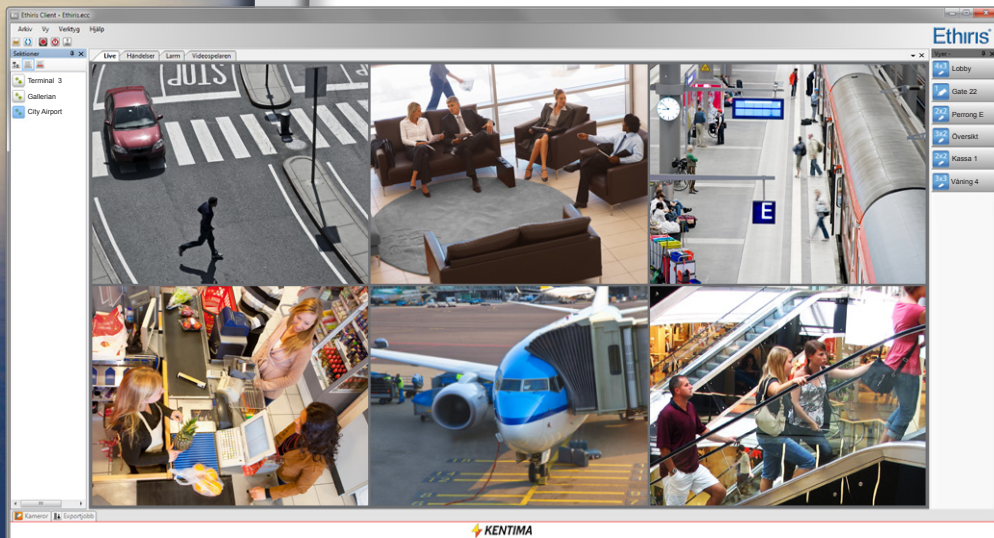


Ethiris®

Video Management Software

Produktinformation



Ethiris[®]

Video Management Software

Ethiris[®] är en överordnad mjukvara för kameraövervakning. Tillsammans med kameror och andra system ökar den tryggheten, förebygger brott och är ett effektivt verktyg när oönskade händelser inträffar.

De grundläggande funktionerna i mjukvaran är att ta emot och visa livebilder från olika kameror, spela in och visa inspelat videomaterial, vara ett effektivt verktyg i sökning av videomaterial samt presentera händelser och larm. Ethiris[®] installeras på en eller flera PC och ger både användare och installatörer ett modernt, användarvänligt system med ett stort antal avancerade funktioner. Ethiris[®] är utvecklad för att vara anpassningsbar, oberoende av kameratillverkare och stöder standarder som ONVIF och OPC.

Ethiris[®] är ett flexibelt system uppbyggt av olika komponenter, Ethiris[®] Server, Ethiris[®] Client, Ethiris[®] Admin med flera. Den är en mycket kostnadseffektiv mjukvara där licenskostnaden för Ethiris[®] Server är baserad på licensnivå, det vill säga tillgänglig funktionalitet och det antal kameror man vill kunna ansluta till systemet.

Ethiris[®] Client används för att visa livebilder, inspelad video, larm och händelser. Ethiris[®] Admin används för att konfigurera anläggningen. Dessa två komponenter kan installeras kostnadsfritt på valfritt antal datorer.

Licensstrukturen tillsammans med den flexibla uppbyggnaden gör att Ethiris[®] kan användas i allt från mindre installationer till mycket stora och avancerade anläggningar. Ethiris[®] innehåller flera unika egenskaper och erbjuder stora möjligheter till integration med andra system som inbrottslarm, brandlarm, passagesystem och SCADA-system.

Vi utbildar kontinuerligt våra partners genom ett omfattande utbildningsprogram. Allt detta ger användaren en ökad trygghet och en kostnadseffektiv investering.

Inledning	2	Behörighet och spårning	22
Innehåll	3	Översiktsbilder	23
Vad är Ethisis®	4	Skript	24
Användningsområden	6	SCADA-applikationer	25
Ethisis® - ett komplett system	8	Övriga funktioner	26
Ethisis® - ett skalbart system	9	Serveradministration	28
Livevisning	10	Klientadministration	30
Visning av inspelad video	12	Kamerastöd och ONVIF	32
Smart sökning	14	Kentima - våra produktområden ...	34
Enkel export	15	Våra utbildningar	36
Kontroll över händelser	16	Licenssystem	38
Effektiv larmhantering	18	Artikelnummer	39
Integration	20		



Vad är Ethiris®

Ethiris® är en komponentbaserad och skalbar mjukvara för kameraövervakning. Användaren och installatören väljer önskade komponenter och anpassar enkelt mjukvaran efter de krav och behov som finns på anläggningen. Den komponentbaserade uppbyggnaden innebär också att systemet kan installeras på flera geografiskt åtskilda anläggningar. Varje klient kan ansluta sig till ett obegränsat antal servrar och på så vis kan man från en central plats övervaka samtliga delar av anläggningen.

Grunderna i Ethiris®

Det finns totalt tio olika Ethiris®-komponenter att tillgå för att bygga upp ett system. Ett grundsystem består av tre komponenter. Här följer en mycket kortfattad förklaring av dessa tre komponenter:

- **Ethiris® Server** behandlar allt som ska ske automatiskt, till exempel kommunikation med kameror, inspelning, rörelsedetektering, larmfunktioner och kommunikation med andra system. Ethiris® Server startar automatiskt och är alltid igång då den körs som en tjänst under operativsystemet. Antalet kameror som kan anslutas per server är upp till 80 stycken, beroende på licensnivå.
- **Ethiris® Admin** används för att konfigurera och starta upp en anläggning. Installatören kan enkelt konfigurera önskad funktionalitet för den aktuella anläggningen. Konfigurationen är logiskt indelad i två delar, Ethiris® Server och Ethiris® Client. Med Ethiris® Admin kan man enkelt, utifrån en arbetsstation, konfigurera upp en hel anläggning som är fördelad på flera olika datorer.
- **Ethiris® Client** används av operatören. Här visas livebilder och inspelad video från de olika kamerorna som finns i anläggningen. Det finns också en händelselista som loggar olika händelser i systemet och en larmlista där aktiva larm visas.





Kostnadseffektivt

Licensmodellen för Ethisis® är uppbyggd av fyra licensnivåer med olika grad av funktionalitet. Tillgängliga licensnivåer är Basic, Extended, Advanced och Premium. Licenskostnaden är baserad på aktuell licensnivå och antalet kameror. Det går att köpa en licens för exakt det antal kameror som behövs. Licenserna kan fördelas på flera serverdatorer om så önskas och på så sätt kan mycket stora system enkelt byggas upp.

Stort antal funktioner

Samtliga licensnivåer ger tillgång till obegränsad inspelning och begränsas endast av lagringsenhetens storlek, har stöd för megapixelkameror, schemahantering, rörelsedetektering, notifiering via e-post och SMS, stöd för kartbilder, joystick, sökning efter rörelse i inspelad video, digital zoomning, flerskrämsstöd, automatiska popupfönster, fjärrstyrning av klienter och mycket mera.

På högre licensnivåer tillkommer ytterligare funktionalitet, till exempel PTZ (pan/tilt/zoom), vattenstämpel i exporterad video, multipla lagringsenheter, avancerad behörighet och spårning, OPC-kommunikation och stöd för GigE-kameror.

Enkelt och effektivt

Ethisis® är en effektiv mjukvara med ett användarvänligt och modernt gränssnitt. Lösningar som synkning av händelselista och videospelare, där användaren snabbt hittar relevant inspelad video, gör Ethisis® till ett högeffektivt verktyg där operatören sparar mycket tid i sitt dagliga arbete.

För installatören finns ett stort antal funktioner som effektiviserar arbetet. Automatisk sökning efter kameror på nätverket snabbar upp konfigurationen av systemet. Tydlig översikt av lagringsenheterna hjälper till vid konfiguration och justering av inspelning. Den javabaserade skriptmotorn öppnar i princip oändliga möjligheter för installatören att anpassa anläggningen efter kundens önskemål. Ethisis® stöd för ONVIF ger dessutom ett brett kamerastöd. Konfigurationsarbetet i Ethisis® Admin förenklas bland annat av drag & drop och kopieringsfunktioner.

Integration

Ethisis® har ett omfattande stöd för OPC. Ethisis® kan därför integreras med en mängd olika typer av system som har stöd för OPC, till exempel passagesystem, brandlarm, inbrottslarm, överordnade SCADA-system, styrsystem och distribuerade I/O.

Vid integrering med till exempel ett passagesystem går det att styra en eller flera aktiviteter automatiskt. Exempelvis är det möjligt att automatiskt styra en PTZ-kamera mot en dörr och starta inspelning när någon drar ett kort i dörrens kortläsare. Det finns en mängd olika signaler i respektive system som kan användas till att skapa logik för att styra olika aktiviteter automatiskt i de olika systemen.

Flexibilitet

En av de absolut största styrkorna i Ethisis® är dess flexibilitet. Installatören kan i väldigt hög utsträckning anpassa systemet för att uppnå en optimal kameraövervakning av en viss anläggning. Smarta kopplingar mellan händelser och aktiviteter gör det möjligt att skraddarsy vilka automatiska åtgärder systemet ska vidta vid olika händelser.

Den komponentbaserade uppbyggnaden gör att integratören kan anpassa Ethisis® efter kundens önskemål.



Användningsområden

Varje bransch har sina unika behov. Ethiris® är en generell mjukvara som passar för flera olika användningsområden, från mindre installationer till mycket stora anläggningar. Den flexibla uppbyggnaden av Ethiris® gör att både användare och installatörer kan optimera funktionaliteten för det aktuella användningsområdet.

För att uppnå verkligt kraftfulla övervakningssystem krävs det ofta att olika typer av system kan integreras. Ethiris® och våra övriga mjukvaror är från grunden utvecklade med integration och skalbarhet som några av de viktigaste egenskaperna. Tillsammans med den komponentbaserade

arkitekturen gör det att Ethiris® även kan användas för de största och mest komplexa anläggningarna. Ethiris® finns installerat inom ett stort antal branscher runt om i världen, varav några är listade nedan.



Transport och infrastruktur

Ethiris® används på flera olika flygplatser runt om i världen. På flygplatsen i Peking används Ethiris® för att övervaka dockningen av flygplan vid de 125 gaterna. Dockningssystemet kommunicerar med Ethiris® via det standardiserade OPC-gränssnittet och styr på så sätt inspelningen för de olika kamerorna. Andra exempel är tunnlar, hamnar, parkeringshus, lastbilscentraler och järnvägsstationer.

Köpcentrum och butiker

Ethiris® används för övervakning av hela köpcentrum men finns också installerat i ett stort antal butiker av varierande storlek. Enkla och tydliga funktioner för livevisning och inspelning gör det enkelt att använda även för den oerfarna användaren.



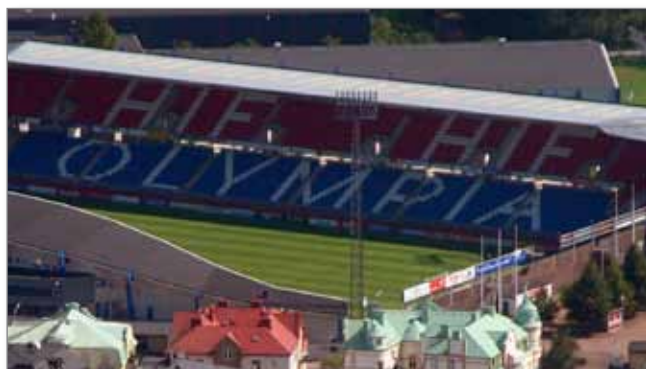
Offentlig miljö

Bevakning av offentliga miljöer är ett vanligt användningsområde för Ethiris®. Det nya operahuset i Oslo är i många avseenden en mycket modern anläggning som övervakas av Ethiris®. Nära 100 kameror är inkopplade till Ethiris®-systemet för att operatörerna ska ha kontroll över alla viktiga områden i olika situationer. Skalbarheten i Ethiris® innebär att systemet kan fördelas på flera datorer som tillsammans ger optimal prestanda för större anläggningar.



Industri- och processanläggningar

I en modern industrianläggning samverkar många olika system för att uppnå optimal säkerhet. På Skruf i Sävsjö är Ethiris® sammankopplat med vårt SCADA-system WideQuick® samt brand- och passagesystem. Ethiris® finns installerat inom ett stort antal områden, till exempel gruvor, olika tillverkande företag och processanläggningar.



Arenor och idrottsanläggningar

Ethiris® finns installerat på stora arenor och olika typer av sportanläggningar. På arenorna finns ett stort behov av övervakning av läktarsektionerna vid matcher, konserter och andra evenemang. Ethiris® höga prestanda kommer väl till pass när det ställs höga krav på bildfrekvens vid inspelning, effektiv operatörskommunikation och samtidig styrning av ett stort antal PTZ-kameror.

Sjukhus och skolor

Ethiris® används på flera stora sjukhus, olika fastigheter och skolbyggnader. På nya akutmottagningen på SUS i Malmö valde man Ethiris® för att ha ett system som är utbyggbart, flexibelt och användarvänligt. Med Ethiris® stöd för ONVIF-standarden har kunden ett stort antal kamerafabrikat att välja på inför framtida utökningar av systemet.



Larmcentraler

Ethiris® skalbarhet, kraftfulla klientprogramvara samt möjlighet till integration och anpassning skapar en unik övervakningsmiljö för larmcentraler. I Helsingborg stad finns Ethiris® på ett stort antal anläggningar i kommunen. Deras larmcentral använder Ethiris® tillsammans med vårt SCADA-system WideQuick® för att få en effektiv övervakning av de olika anläggningarna.



Ethiris® - ett komplett system

Ethiris® består av olika komponenter som kan kombineras efter de behov som finns i den aktuella anläggningen. Den komponentbaserade arkitekturen ger systemet en närmast gränslös skalbarhet genom att man kan fördela anläggningen på önskat antal datorer. För att skapa ett komplett grundsystem behövs endast en Ethiris® Server, en Ethiris® Client och en Ethiris® Admin.

Es Ethiris® Server

Ethiris® Server är kärnan i ett Ethiris®-system. Den sköter all kommunikation med kameror och spelar in bilder på en eller flera hårddiskar. Ethiris® Server körs som en tjänst under operativsystemet och startar automatiskt. Ett system kan bestå av en eller flera Ethiris®-servrar.

Ec Ethiris® Client

Ethiris® Client används för att visa livebilder och inspelade bilder. En Ethiris®-klient kan ansluta sig till en eller flera Ethiris®-servrar för att få tillgång till kameror. Ett Ethiris®-system kan innehålla flera Ethiris®-klienter.

Ea Ethiris® Admin

Ethiris® Admin används för att konfigurera de olika delarna i ett Ethiris®-system. Med detta gemensamma verktyg konfigureras Ethiris® Server, Ethiris® Client och Ethiris® Analyzer. Ethiris® Admin kan centralt, oavsett datorns placering, konfigurera samtliga Ethiris®-komponenter i anläggningen.

Em Ethiris® Mobile

Ethiris® Mobile är en app framtagen för att man enkelt ska kunna koppla upp sig mot Ethiris®-system via mobilen. Med Ethiris® Mobile kan man titta på livebilder från olika kameror i anläggningen samt se larm i systemet.

Ez Ethiris® Analyzer

Ethiris® Analyzer analyserar video från valda kameror. Ethiris® Analyzer körs som en tjänst under operativsystemet och kan precis som Ethiris® Server installeras på valfritt antal datorer för att skapa önskad kapacitet i systemet.

Os Ethiris® Server OPC Server

Ethiris® Server OPC Server är en separat komponent som används för att andra system ska kunna ansluta sig till Ethiris® Server via OPC. På så sätt kan andra system exempelvis starta inspelning eller styra en PTZ-kamera.

Oc Ethiris® Client OPC Server

Ethiris® Client OPC Server används för att andra system ska kunna fjärrstyra en eller flera Ethiris®-klienter. Via OPC-servern kan man styra uppspelning av inspelad video och välja vad som ska visas live.

Ex Ethiris® ActiveX®

Ethiris® ActiveX® är en komponent som används för att visa livebilder från valfri kamera som är ansluten till en Ethiris® Server. Denna komponent kan användas i vilket annat system som helst som kan hantera standard ActiveX®-kontroller.

Ev Ethiris® Viewer

Ethiris® Viewer är ett separat programvara som används för att titta på exporterad video från Ethiris®.

Sv Ethiris® Signature Validator

Ethiris® Signature Validator är en separat programvara som används för att verifiera äktheten av exporterade jpg-bilder från Ethiris®, en så kallad vattenstämpel.

Ethiris® - ett skalbart system

Genom Ethiris® unika skalbarhet är det möjligt att bygga upp allt från enkla system till mycket avancerade system som innehåller flera klient- och serverprogram installerade på olika datorer i anläggningen.

Komponentbaserat

Ethiris® består av flera olika komponenter som kan kombineras på önskat sätt i en anläggning. Valet av licens görs utifrån önskat antal kameror som ska anslutas till Ethiris® Server och eventuellt till Ethiris® Analyser. Resterande komponenter är kostnadsfria och kan installeras på valfritt antal datorer.



För ett komplett grundsystem behövs endast en Ethiris® Server, en Ethiris® Client och en Ethiris® Admin. I mindre system kan dessa köras tillsammans i en och samma dator om så önskas.

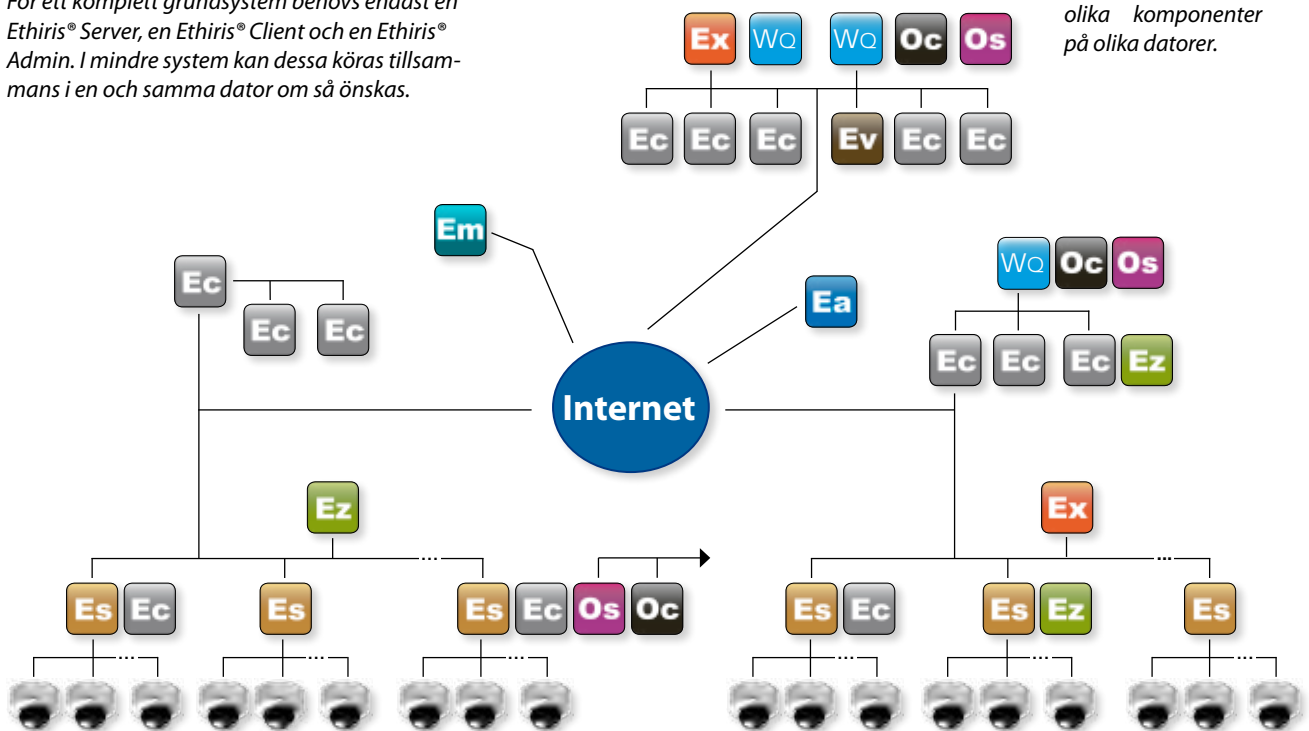
Skalbart

Ethiris® är ett skalbart system, vilket innebär att kapaciteten i anläggningen kan utökas efter behov genom fler licenser och nya Ethiris®-komponenter. Genom att Ethiris® är komponentbaserat kan systemet spridas ut på flera datorer och därigenom förbättra prestandan i systemet.

Fleranvändarsystem

Ethiris® är ett fleranvändarsystem och det finns i princip ingen begränsning för hur många Ethiris® Server och Ethiris® Client man kan använda i ett och samma system. Genom att välja rätt licensnivå kan man se till att samtliga användare samtidigt kan arbeta med systemet.

I större system kan installationen av komponenterna ske på flera datorer, geografiskt placerade på olika platser. Det är även möjligt att öka kapaciteten genom att installera olika komponenter på olika datorer.



Livevisning

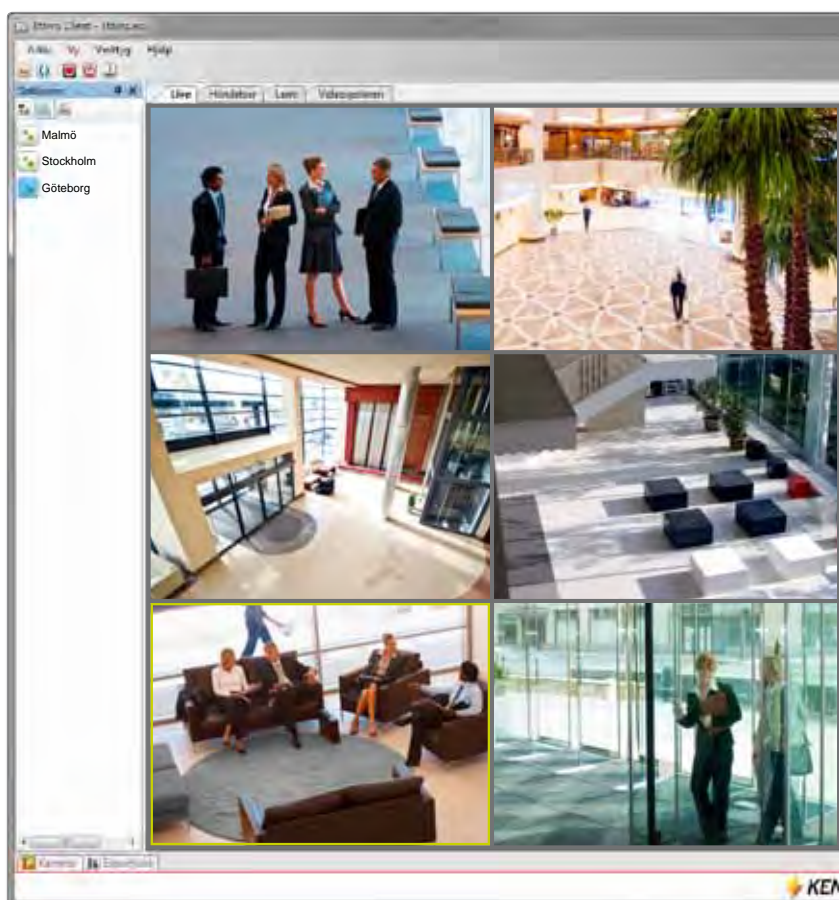
Livepanelen i Ethisis® Client används för att visa aktuell bildinformation från kamerorna i anläggningen. Normalt väljer man att fördefiniera en viss uppsättning vyer där användaren på förhand bestämmer vilka kameror som ska visas tillsammans. De olika vyerna väljer operatören genom att klicka på tillhörande vyknappar i vyväljaren. Genom Ethisis® kameralista kan man också skapa temporära vyer med invalda kameror som kan visas i huvudfönstret eller i ett nytt fönster på önskad skärm.

Sektioner

Syftet med sektioner är att kunna dela upp en anläggning i mindre delar. På så sätt blir det lätt att navigera i olika anläggningsdelar och snabbt hitta önskade vyer och kameror. Sektioneringen kan ske i flera nivåer där en sektion kan innehålla undersektioner. I varje sektion kan man därefter definiera vyer som visas i form av vyknappar när man klickar på en sektion.

Kameralista

Samtliga kameror som är anslutna till Ethisis® finns tillgängliga i en kameralista. Operatören kan fritt välja kameror ur denna och skapa dynamiska livevyer i huvudfönstret eller i nya fönster som kan placeras på valfri skärm.



Flerskrämsstöd

Flera skärmar är naturligtvis bra när mycket information behöver presenteras på en gång. I Ethisis® kan man bygga upp sin arbetsmiljö precis som man själv vill ha den. Varje klient har stöd för upp till åtta skärmar.





Vyer

I Ethisis® Admin kan man fördefiniera vyer som ska vara tillgängliga i Ethisis® Client för livevisning. En vy består av mellan 1 och 64 kameravyer. Varje kameravy kan innehålla olika typer av information som fast livebild, kameraväxling, Hot spot eller kartbild.

Popupfönster

Ethisis® popupfönster är ett effektivt sätt att presentera information endast när något relevant händer.

Fjärrstyrning av klienter

Genom Ethisis® fjärrstyrningsfunktion kan man enkelt bygga upp videoväggar för till exempel en larmcentral.

Kontrollpanel

I varje livevy kan man välja att visa en kontrollpanel där det finns knappar för olika så kallade PTZ-kommandon. Med hjälp av dessa kan man bland annat zooma i livebilderna och styra rörliga kameror.

Mobilapp

Ethisis® Mobile, gör det möjligt att övervaka anläggningen via mobilen. Användaren behöver inte känna sig låst vid en dator för att använda Ethisis®.

Visning av inspelad video

Videospelaren i Ethisis® Client används för att se på inspelad video. Videospelaren består av två huvuddelar: kameravyer och tidslinjer. Det går att synkront visa upp inspelad video från 16 samtidiga kameror i kameravyerna. Tidslinjerna visar grafiskt när det finns inspelad video för de kameror som för tillfället är valda i videospelaren. Tidsspannet som visas i tidslinjerna kan ställas till mellan en minut och sex månader.

Tidslinjer

Ethisis® tidslinjer ger en snabb grafisk överblick över inspelad video. Rött indikerar händelsestyrd inspelning. Blått indikerar kontinuerlig inspelning. Mörkgråa färger indikerar video som har spelats in, men som har raderats enligt de tidsinställningar som har gjorts.

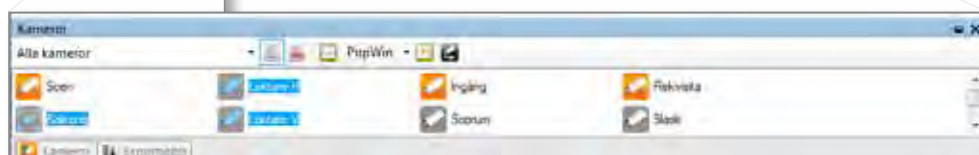
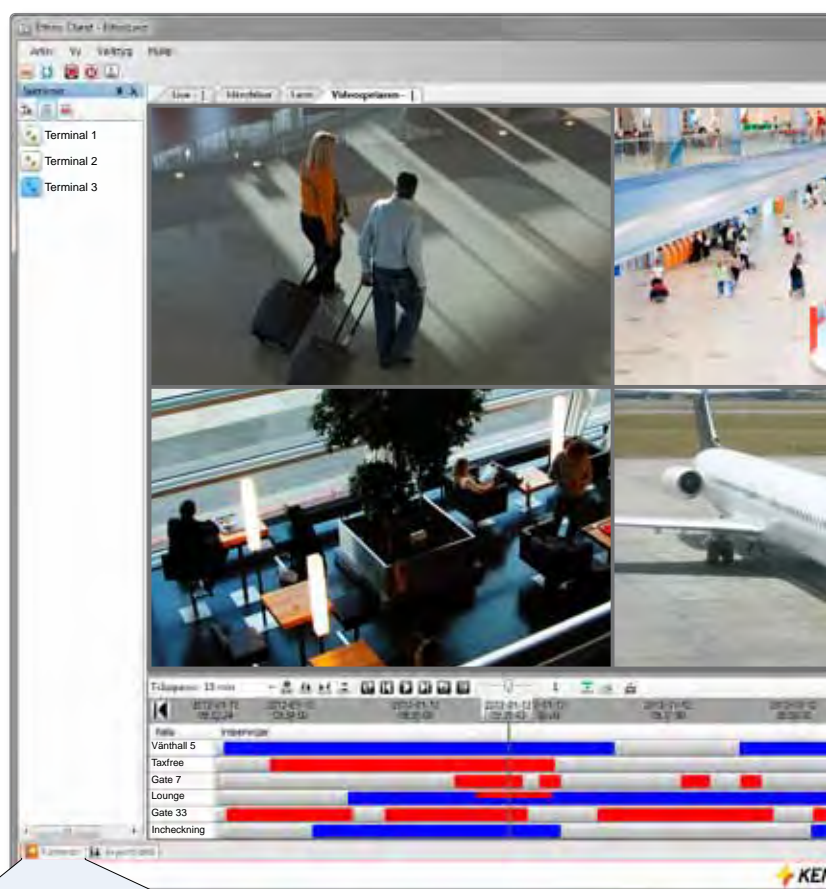
Loggad data

Historikloggningen i Ethisis® kan användas för att lagra önskade signalers värden som till exempel ett kollinummer från en streckkodsläsare eller statusen för en maskin.

Varje gång värdet ändras skrivs det nya värdet till i loggen. Dessa värden kan presenteras som textfält tillsammans med inspelad video. Textfälten kan till exempel visa text och numeriska värden.

Kameralista

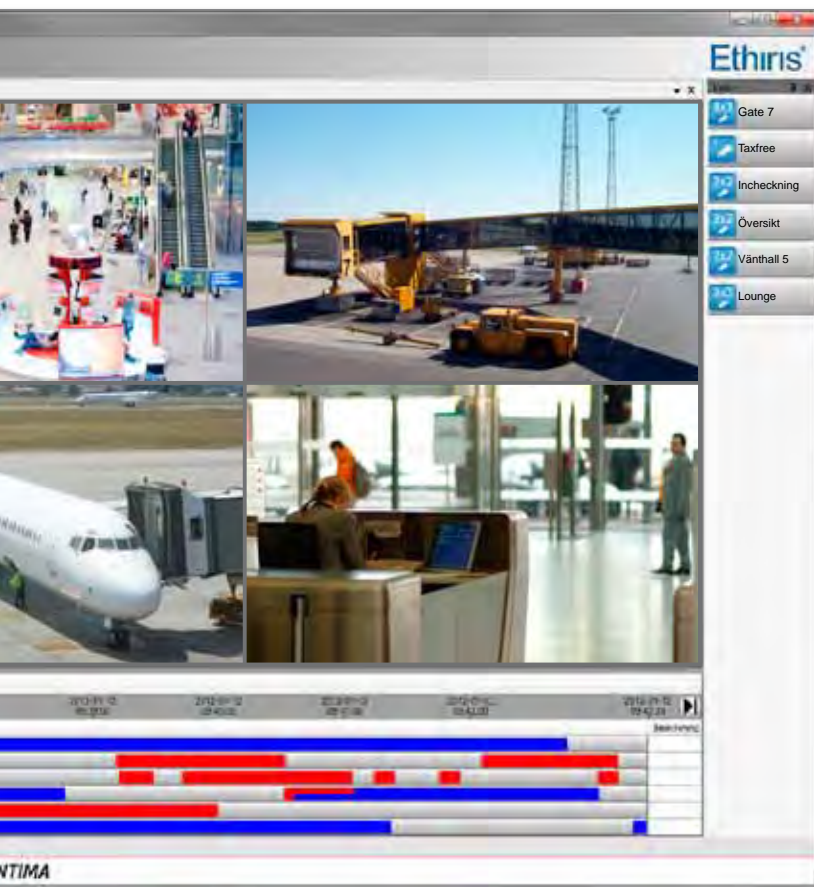
I videospelaren har användaren tillgång till alla de vyer som finns definierade och som kan användas för livevisning. Utöver detta kan dynamiska vyer skapas direkt av operatören genom att enkelt välja önskade kameror direkt ur kameralistan.





Zoomning

Tidslinjerna innehåller flera funktioner för att välja önskat tidsintervall att visa. Det finns en lista med fasta intervall från tio minuter till en månad. Det går även att zooma grafiskt genom att markera önskat område i tidslinjerna.



Tidslinjal

Tidslinjalen markerar aktuell tidpunkt för video som visas i kameravyerna. För att snabbspola kan användaren ta tag i tidslinjalen och flytta den framåt eller bakåt. För att flytta hela tidsintervallet tar användaren istället tag i tidsmarkeringsområdet och drar det framåt eller bakåt.

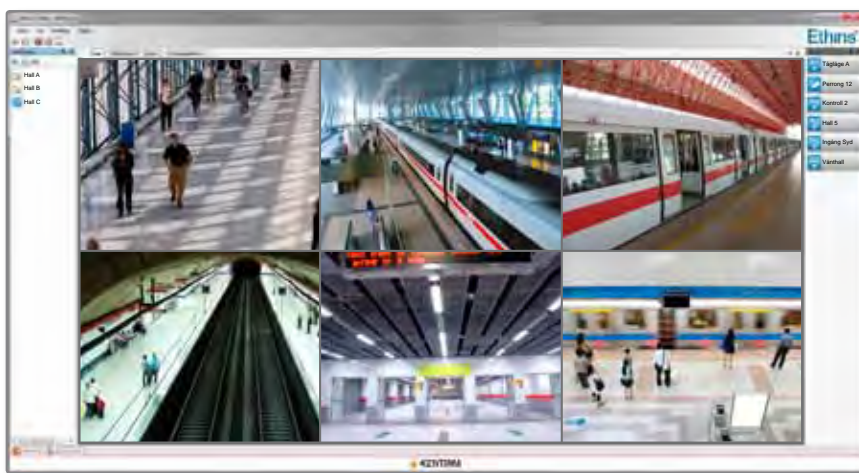
Videopanel

Videopanelen innehåller standardfunktioner för uppspelning dessutom bild-för-bild, segment-för-segment, snabbspolning och uppspelningshastighet. Här kan man också ange en exakt tidpunkt som man vill se bilder från.



Smart sökning

Ethisis® ger användaren möjlighet att söka efter video på flera olika sätt. Tidslinjerna ger en tydlig överblick av inspelad video för upp till 16 kameror samtidigt. Genom att dra i tidslinjalen kan man snabbt söka igenom inspelningarna manuellt. Vill man få mer hjälp av systemet kan man använda så kallad Smart search eller Ethisis® smarta synkning mellan händelselistan och videospelaren.



Synkning med händelse

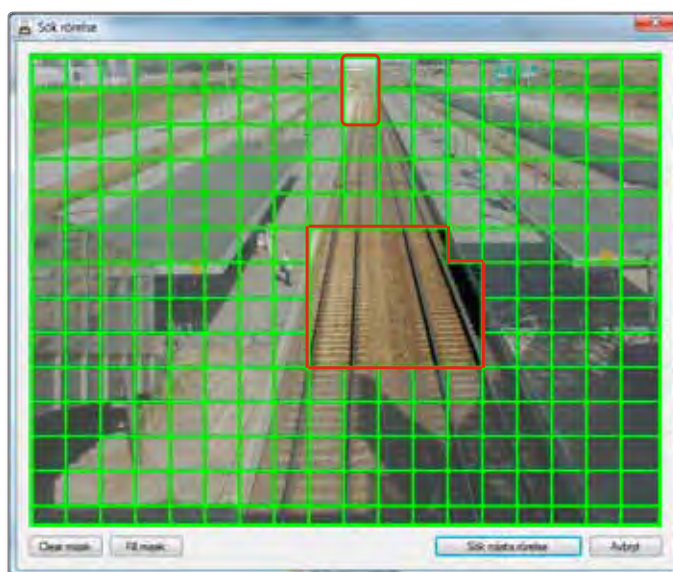
Ett snabbt och effektivt sätt att hitta relevant video är att associera händelser med kameror. Exempelvis kan inbrottslarmet för en viss del av en byggnad vara kopplat till en digital ingång som Ethisis® övervakar. En händelse kan skapas som aktiveras av den digitala ingången samt associera händelsen med de kameror som ska spela in när inbrottslarmet aktiveras.

I händelselistan visas samtliga händelser i systemet. Genom att dubbelklicka på en händelse som är associerad med en eller flera kameror, laddas automatiskt videospelaren med dessa kameror och tidpunkten för händelsen. På så sätt hittar man mycket snabbt inspelad video som är kopplad till en viss händelse.

Smart search

Genom en sökfunktion som detekterar rörelse hittas snabbt sekvenser i videomaterial där det händer något i bilden. Man kan markera ett eller flera intressanta områden i bilden och söka efter rörelse i dessa. Första bilden som matchar sökningen visas i aktuell kameravy och tidslinjerna rullas automatiskt fram till aktuell tidpunkt.

Tid	Status	Händelse
2011-12-20 12:20:12.941		Kamera spelar in händelse
2011-12-20 12:19:44.705		Kamera spelar in händelse
2011-12-20 12:19:11.648		Kamera spelar in händelse
2011-12-20 12:18:51.025	Inaktiv	Avgående tåg spår 2
2011-12-20 12:18:42.601	Okvitterat	Inkommande tåg spår 12
2011-12-20 12:18:42.601	Inaktiv	Tåg på spår 8
2011-12-20 12:18:38.389	Aktiv	Tåg på spår 4

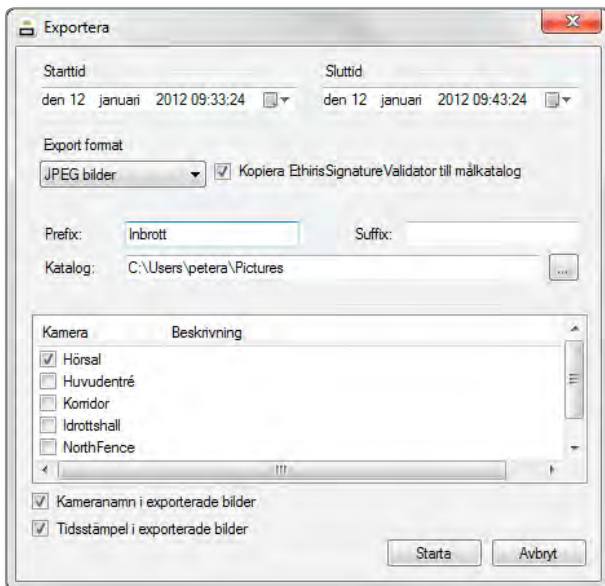


Enkel export

Det finns flera olika sätt att exportera video i Ethiris® för att sedan skicka den vidare till annan part, till exempel polisen. Man utgår alltid från det tidsintervall som för tillfället indikeras med tidslinjerna. Därifrån går det att exportera hela tidsintervallet eller en enskild inspelning.

Exportdialog

I exportdialogen justeras tidsgränserna för exporten samt bestämmer exportformat, målkatalog, vilka kameror som ska ingå och om kameranamn och tidsstämpel ska visas i det exporterade materialet.



Exportjobb

I Ethiris® går det att lägga upp flera exportjobb innan första exporten har blivit färdig. Varje exportjobb läggs upp som en egen rad i en lista. Det går att redigera inställningarna för ett visst exportjobb så länge exporten inte har startat. Om man väljer att avbryta exporten innan den är klar kan man ändå använda materialet som redan exporterats.



Man kan bland annat högerklicka på önskat segment och välja exportera.

Loggad data

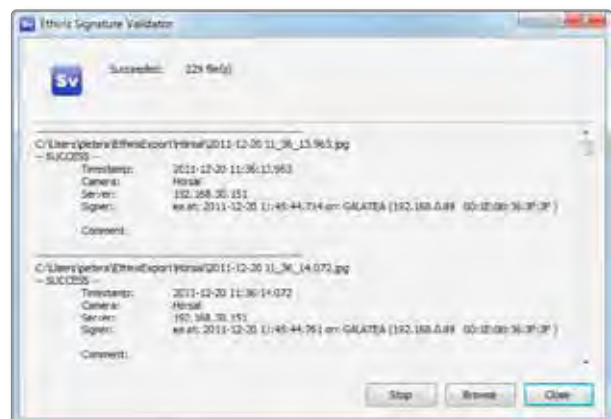
Eventuell loggad data som presenteras i en viss kameravyn i videospelaren kommer även att visas i det exporterade materialet.

AVI

Med Ethiris® exportfunktion skapar man snabbt och enkelt AVI-filer från de olika inspelningarna som finns lagrade av Ethiris®. AVI är ett mycket vanligt videoformat som kan spelas upp av en standard Windows® mediaspelare.

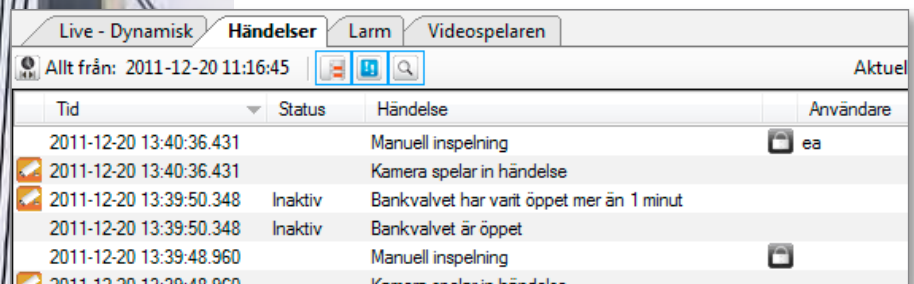
Signering (vattenstämpel)

För att undvika manipulering av digitala bilder som riskerar att äventyra rättssäkerheten, innehåller Ethiris® en signeringsfunktion, Ethiris® Signature Validator. Med signeringsfunktionen signeras exporterade jpg-bilder digitalt och därmed säkerställs att bilderna inte har förändrats i efterhand.



Kontroll över händelser

Händelselistan i Ethiris® visar samtliga händelser som har inträffat i systemet. Denna kan användas som en historiklogg där man i efterhand kan se vad som har hänt. I listan visas såväl systemhändelser som eventuella egendefinierade händelser. Statusförändringar för larm loggas också här. Samtliga händelser kan associeras med en eller flera kameror för att underlätta sökandet efter bildinformation i samband med händelser.



Tid	Status	Händelse	Användare
2011-12-20 13:40:36.431		Manuell inspelning	ea
2011-12-20 13:40:36.431		Kamera spelar in händelse	
2011-12-20 13:39:50.348	Inaktiv	Bankvalvet har varit öppet mer än 1 minut	
2011-12-20 13:39:50.348	Inaktiv	Bankvalvet är öppet	
2011-12-20 13:39:48.960		Manuell inspelning	
2011-12-20 13:39:48.960		Kamera spelar in händelse	

Systemhändelser

För att användaren enklare ska förstå vad som händer i systemet finns ett antal automatiskt definierade händelser i systemet, så kallade systemhändelser, exempelvis att en kamera spelar in en händelse. Dessa kan man avaktivera om man inte vill att de ska synas i händelselistan.

Egendefinierade händelser

Utöver systemhändelserna kan man skapa egna händelseobjekt, så kallade egendefinierade händelser, med valfria aktiveringsvillkor och möjlighet att associera med kameror.



VaultOpen

Namn: VaultOpen

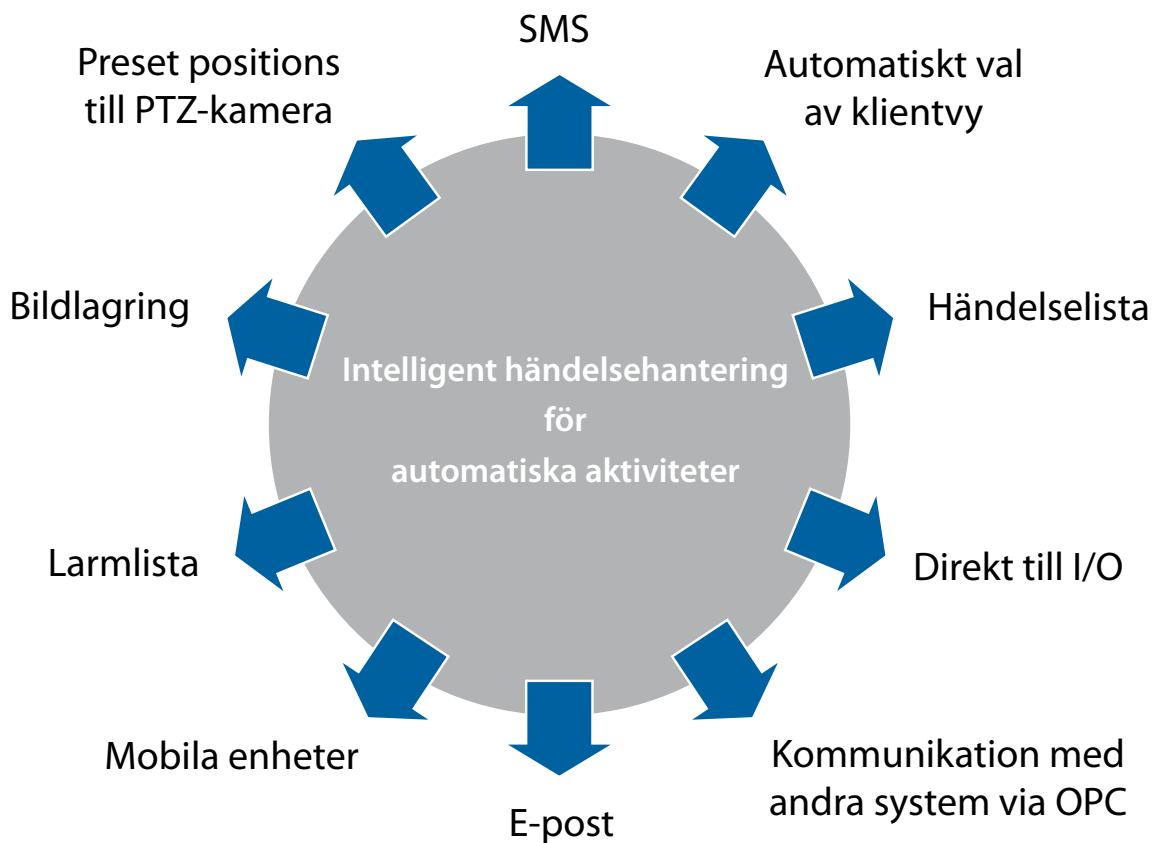
Tag: Bankvalvet är öppet

Händelsetyp: Momentary

Beskrivning: Händelsen aktiveras så snart valvöppningslarmet.

Associerade kameror:

Namn	Beskrivning
Reception	
A2330	
Server room	
Brick 2	
Computer	



Synkning med videospelaren

En mycket användbar funktion i Ethisis® är möjligheten att snabbt hitta inspelad video som tillhör en viss händelse. I Ethisis® kan man associera valfria kameror med olika händelser, till exempel en rörelsedetektering, ett inbrottslarm eller att en viss brandsektion larmar. I efterhand dubbelklickar man på önskad händelse i händelselistan och får direkt upp tillhörande video i videospelaren.

Spårning (Audit trail)

Om användaren valt spårning för någon av funktionerna i Ethisis®, till exempel "Visa livevideo från kamera", så kommer spårningsposterna att visas i händelselistan. Händelselistan går att filtrera och sortera så att användaren lätt kan hitta önskad händelse med tillhörande bildmaterial. För att snabbt hitta spårningsposter kan man välja att endast visa dessa i händelselistan. En spårningspost innehåller information om vad, vem, när och från vilken dator en viss funktion har använts. Informationen i händelselistan kan automatiskt raderas efter en inställbar tid.

Live - Dynamisk Händelser Larm Videospelaren

Allt från: 2011-12-20 11:16:45 Aktuellt urval: 92/92 rader

Tid	Status	Händelse	Användare	Objekt
2011-12-20 13:45:41.145		Kamera spelar in händelse		Korridor
2011-12-20 13:40:36.431		Manuell inspelning	ea	Korridor
2011-12-20 13:40:36.431		Kamera spelar in händelse		
2011-12-20 13:39:50.348	Inaktiv	Bankvalvet har varit öppet mer än 1 minut		
2011-12-20 13:39:50.348	Inaktiv	Bankvalvet är öppet		
2011-12-20 13:39:48.960		Manuell inspelning		
2011-12-20 13:39:48.960		Kamera spelar in händelse		

Spårningsinformation för 'Manuell inspelning'

Klienttyp: Ethisis Client
 Datornamn: Galatea
 Adress: 127.0.0.1

Effektiv larmhantering



Larmfunktionen i Ethiris® ger snabb och tydlig information om allt viktigt som händer i anläggningen. Samtliga anslutna klienter i systemet indikerar när det finns ett larm som är aktivt.

Larmlistan visar samtliga aktiva larm. Normalt ska larmlistan vara tom, då visas ingen varningstriangel och allt är normalt i anläggningen. Samtliga larm kan associeras med en eller flera kameror för att underlätta sökandet efter bildinformation i samband med händelser.

Larmhistorik

Varje gång ett larm ändrar status loggas detta i händelselistan. På så sätt kan man enkelt följa historiken för larmen i anläggningen. Man kan se när larmet inträffade, när det kvitterades och när det åtgärdades. I händelselistan finns också information om vem som kvitterade larmet och från vilken klientdator det gjordes.

I larmlistan finns en sammanställning av samtliga definierade larm i systemet där information visas om när respektive larm senast var aktivt.

Anpassa larmlistan

För att lättare hitta relevanta larm kan man sortera larmlistan i stigande eller fallande ordning efter önskad rubrik som tid, larmgrupp, allvarlighet och larmtext. Möjligheten att använda olika färger för olika larmgrupper hjälper också till att snabbt hitta de larm man söker.

Hela larmlistan kan frigöras och läggas i ett eget fönster. På så sätt kan larmlistan placeras på en egen skärm om så önskas.

Systemlarm

Några exempel på systemlarm i Ethiris®

- *Kommunikationsfel med kamera*
- *Lagringsenheten är full*
- *Kommer ej åt lagringsenhet*
- *Otillräcklig diskkapacitet*
- *Skriptfel*



The screenshot shows the Ethisis software interface. At the top, there are tabs for 'Live - Lobby | Reception', 'Händelser', 'Larm', and 'Videospelaren'. Below the tabs is a table of events. A callout box highlights a specific event from the list, showing its details in a separate window.

Tid	Status	Händelse	Objekt
2012-03-30 15:13:31.779	Inaktiv	Bankvalvet har varit öppet för länge	
2012-03-30 15:13:23.464	Kvitterat	Bankvalvet har varit öppet för länge	
2012-03-30 15:13:22.450	Aktiv	Kommunikationsfel med Kamera	Samsung
2012-03-30 15:13:03.496	Aktiv	Bankvalvet har varit öppet för länge	

I händelselistan visas samtliga statusförändringar för larmen.

Systemlarm

Det finns ett stort antal systemlarm i Ethisis®, det vill säga automatiskt definierade larm. Exempel på systemlarm är kommunikationsfel för en kamera eller någon annan enhet som är kopplad till systemet, problem med lagring och skriptfel. Dessa kan man sätta prioritet på, men också avaktivera om man inte vill att de ska synas i larmlistan.

Egendefinierade larm

Utöver systemlarmen kan man skapa egna larmobjekt med valfria aktiveringsvillkor och möjlighet att associera med kameror.

The screenshot shows the 'VaultOpenTool' configuration window. It includes fields for 'Namn', 'Larmgrupp', 'Text', 'Info-URL', 'Informationslänk', 'Ålvarighet', and 'Regel för kvittering'. At the bottom, there is a table for 'Associerade kameror'.

Namn	Beskrivning
<input checked="" type="checkbox"/> Reception	
<input type="checkbox"/> A233D	
<input type="checkbox"/> Server-loon	
<input type="checkbox"/> Reception	

Summalarm

Varje larmgrupp har ett summalarm som aktiveras om något av larmen i gruppen är aktivt. Det gör det enkelt att till exempel aktivera en extern larmsignal när något allvarligt är fel i anläggningen.

Ethisis® Mobile

Ethisis® Mobile gör det möjligt att övervaka anläggningen via mobilen. Det går även att kvittera aktiva larm från appen. Genom att klicka på ett larm visas detaljerad information om larmet. Så fort något larm finns i larmlistan indikeras detta med en varningstriangel.



Integration

I större anläggningar ställs det ofta krav på att olika system ska kunna integreras med andra system på anläggningen. I Ethisis® finns flera standardiserade sätt att kommunicera med olika typer av system för att skapa en väl fungerande helhet.

OPC

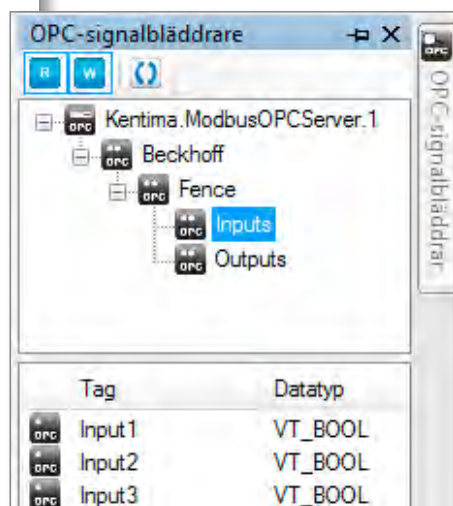
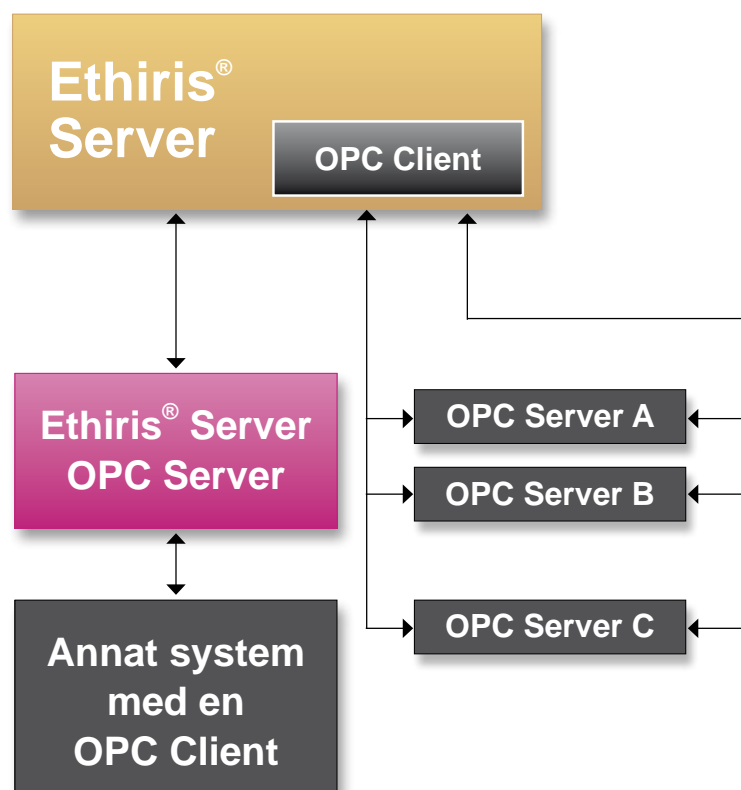
OPC är en kommunikationsstandard som har stor spridning. Med hjälp av OPC kan Ethisis® integreras med andra system som också har stöd för OPC.

Ethisis® Server innehåller en OPC-klient. Det finns också två Ethisis® OPC-servrar, dessa används för att andra system ska kunna ansluta sig mot Ethisis® Server respektive Ethisis® Client.

Med hjälp av OPC kan Ethisis® läsa och skriva variabler (information) i andra system som har en OPC-server. På liknande sätt kan andra system som har en OPC-klient läsa och skriva till variabler i Ethisis®. Detta innebär att systemen kan kommunicera med varandra och starta aktiviteter i det andra systemet. Möjligheterna är i stort sett obegränsade.

Exempel på några av många möjligheter med Ethisis® och OPC:

- Någon drar ett kort i en kortläsare som är kopplad till ett passagesystem. Passagesystemet startar via OPC en inspelning i Ethisis®, på förvalda kameror som är riktade mot kortläsaren.
- En branddetektor i ett brandsystem skickar via OPC en signal till Ethisis® som därefter styr PTZ-kameran till en förvald position. Platsen för detektorn filmas och ett livefönster läggs upp i en Ethisis®-klient hos larmcentralen.
- Ett larm från en PLC i en industri aktiverar via OPC den inbyggda SMS-funktionen i Ethisis® och ett SMS skickas till jourhavande operatör. Ethisis® startar samtidigt en inspelning med pre-alarm för att dokumentera vad som hände tiden strax före larmet.



Ethiris®
Client

Ethiris® Client
OPC Server

Annat system
med en
OPC Client

System A 1,2...3

System B 1,2...3

System C 1,2...3

Integration

Via OPC och COM kan olika typer av system integreras med Ethiris®. Några exempel på dessa är:

- Passage
- Inbrott
- Brandlarm
- HMI/SCADA

ActiveX®

Genom Ethiris® ActiveX® kan livebilder visas från valfria kameror som är anslutna till ett Ethiris®-system. ActiveX®-kontrollen kan användas i samtliga andra system som har stöd för ActiveX®. Detta kan till exempel vara vår HMI/SCADA-mjukvara WideQuick® eller kan det vara helt andra typer av applikationer som kassasystem eller olika program i Microsoft® Office.



WideQuick®

WideQuick® är vårt HMI/SCADA-system och är en helt unik programvara för att skapa avancerade grafiska övervaknings- och presentationssystem. Genom att kombinera de grafiska möjligheterna i WideQuick® med de kraftfulla funktionerna för kameraövervakning i Ethiris® kan man skapa totala säkerhetssystem som står i en klass för sig.

Arbetet för operatören förenklas väsentligt när hela anläggningen kan presenteras visuellt med omedelbar återkoppling av viktiga händelser.

Behörighet och spårning

Ethiris® kan integreras med Windows® behörighetssystem. Ett 20-tal Ethiris®-funktioner kan kopplas till användargrupper i Active Directory, en domän eller på den lokala serverdatorn.

Åtkomst till funktioner med behörighetskrav kräver inloggning med ett användarkonto som är medlem i den aktuella gruppen. På så sätt kan systemansvarig enkelt bestämma vem som får göra vad i systemet.

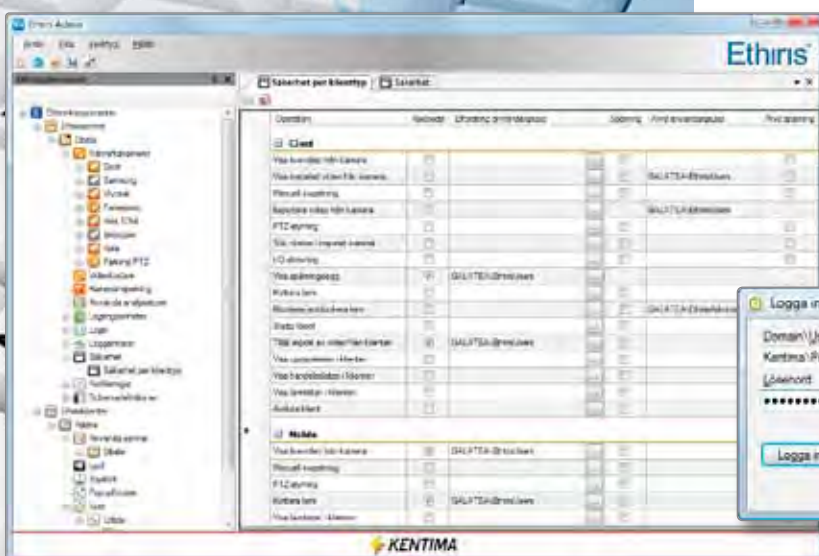
Man kan också välja spårning för olika funktioner i Ethiris®, vilket innebär att varje gång en sådan funktion används i Ethiris® loggas detta i händelselistan med uppgifter om tidpunkt och vem som använde funktionen.

Användargrupper

En funktion i Ethiris® kan kopplas ihop med en användargrupp i Windows®. En administratör kan i efterhand bestämma vem som ska ha tillgång till olika funktioner i Ethiris® genom att säkerhetsställa att rätt personer är medlemmar i de olika grupperna. Behörigheterna administreras direkt i Windows® behörighetssystem.

Kameror och klienttyper

Det går att definiera behörighetskrav och spårning på servernivå, det vill säga inställningarna gäller för samtliga kameror och samtliga klienttyper som kopplas till Ethiris®-servern. Det går också att göra specifika inställningar för vissa kameror och vissa klienttyper där man åsidosätter den generella inställningen. Det finns två klienttyper: Ethiris® Client och Ethiris® Mobile. På detta sätt kan man till exempel begära inloggning för de som ansluter via sin mobil medan de som ansluter med den vanliga Ethiris®-klienten på det lokala nätverket kommer åt systemet utan att behöva logga in.



Översiktsbilder

I Ethiris® finns det flera olika interaktionsobjekt att välja på. Dessa kan läggas in i kameravyer, ovanpå livebilder, översiktsbilder eller kartor. Objekten kan användas både som förtydligande information och som verktyg för att styra anläggningen.



I varje kameravy kan man välja att presentera olika typer av information. Genom att till exempel lägga in en översiktsbild i en kameravy på en bildskärm, kan operatören via interaktionsobjekten välja vilka kameror som ska visas på övriga skärmar.

Interaktionsobjekt

Med knappar kan man aktivera olika funktioner i Ethiris®. LED används för att indikera status på digitala signaler, till exempel då inspelning pågår för en kamera eller vid rörelse framför en kamera. Kamera används för att välja in livebilder från den kamera man klickar på. Label används för att presentera text eller siffror.

Flera skärmar

Det är en stor fördel att använda interaktionsobjekt i en operatörmiljö med flera skärmar. En stor kartbild eller en översiktsbild på ena skärmen med kameraobjekt kan användas för att styra visningen av livebilder på en eller flera ytterligare skärmar. Ett fritt antal objekt kan användas och det går även att visa flera översiktsbilder samtidigt.



Lysdiod – Lysdiodobjektet används för att visa status på en digital signal i systemet. Det kan till exempel vara rörelse framför en kamera, om en dörr är öppen eller stängd eller om ett visst larm är aktivt. Färg, storlek och position konfigureras i förväg.



Kamera – Varje kameraobjekt representerar en av kamerorna som finns definierade i systemet. Man kan välja mellan kamerasymbolen som medföljer Ethiris® eller lägga in en egen. Vid klick på kameraobjektet kan livebilder från den kameran visas i önskad förkonfigurerad kameravy.

Knapp med valfri text

Knapp – Knappobjektet används primärt för att styra olika funktioner i anläggningen. Knappen kopplas till en skrivbar digital signal i systemet. Det kan till exempel vara för att öppna en grind, styra en PTZ-kamera eller visa en viss livebild på en specifik skärm.

Textfält med valfri text

Textfält – Textfältobjektet används för att presentera text i olika former. Det kan vara en fast text som konfigureras i förväg eller en text som visar innehållet i en variabel i Ethiris®-systemet. Exempelvis kan man visa information från andra system som kollinummer eller registreringsskyltar.

Skript

En standardanläggning med inspelning enligt ett schema eller vid rörelse går att konfigurera upp med Ethiris® genom snabba val i kameralistan. Ibland har kunden önskemål utöver det vanliga, då är skriptfunktionen i Ethiris® ett kraftfullt verktyg för integratören.

Variabler i skript

Alla objekt som skapas i Ethiris® Server som kameror, schema och rörelsedetekteringar får automatiskt ett antal signaler kopplade till sig, så kallade variabler. Varje enskild rörelsedetektor som definieras för kamerorna genererar automatiskt signaler i Ethiris®. Samtliga variabler kan användas i olika skript för att starta olika aktiviteter.

En kamera som definieras i Ethiris® får bland annat signaler för aktivering, bildfrekvens och start av inspelning. Är det en PTZ-kamera skapas även signaler för pan/tilt/zoom. Signalerna kan ofta både läsas och skrivas. För pan/tilt/zoom innebär detta att man både kan läsa aktuellt läge för PTZ-kameran och att man kan styra kameran till önskad position genom att skriva till pan/tilt/zoom-signalerna.

Kommunikation med andra system

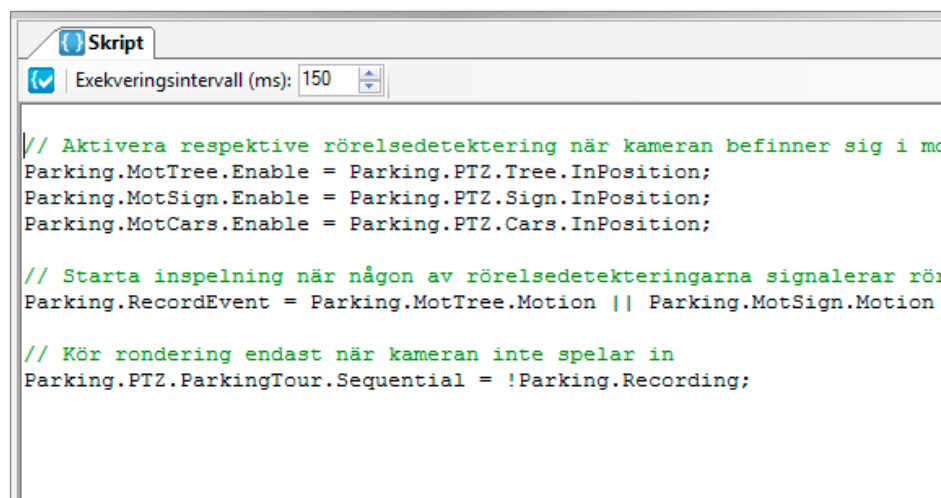
Via OPC kan Ethiris® kommunicera med andra system och på så vis få tillgång till signaler i till exempel passage-system. Samtliga dessa signaler blir tillgängliga i Ethiris® skript och kan användas både för att starta aktiviteter i Ethiris® och för att skicka tillbaka information till de andra systemen.

Nästan obegränsade möjligheter

Ethiris® har en inbyggd skriptmotor som innehåller ett stort antal funktioner. Genom att använda skript i Ethiris® kan integratören på ett enkelt sätt anpassa funktionaliteten i systemet enligt kundens önskemål.

Exempelvis kan inspelning på flera kameror startas samtidigt baserat på samma händelse eller som en funktion av flera händelser. En händelse kan till exempel vara rörelse framför en kamera eller en extern händelse.

Rörelsedeteteringen för en kamera kan användas i flera olika sammanhang. Förutom att starta inspelning kan den användas för att styra PTZ-kameror, tända lampor eller automatiskt välja in vyer på olika Ethiris®-klienter. Samtliga händelser i Ethiris® kan användas i skript för att starta olika aktiviteter.



```
// Aktivera respektive rörelsedetektering när kameran befinner sig i mot
Parking.MotTree.Enable = Parking.PTZ.Tree.InPosition;
Parking.MotSign.Enable = Parking.PTZ.Sign.InPosition;
Parking.MotCars.Enable = Parking.PTZ.Cars.InPosition;

// Starta inspelning när någon av rörelsedetekteringarna signalerar rör
Parking.RecordEvent = Parking.MotTree.Motion || Parking.MotSign.Motion

// Kör rondering endast när kameran inte spelar in
Parking.PTZ.ParkingTour.Sequential = !Parking.Recording;
```

Ett enkelt exempel på vad man kan åstadkomma med Ethiris® skript är om man har satt upp en PTZ-rondering på en kamera och vill att kameran ska stanna i en position och starta inspelning om det finns rörelse där.

SCADA-applikationer

Genom att använda Ethisis® tillsammans med HMI/SCADA-system kan integratören skapa överordnade säkerhetssystem. Här kan kamerasystem, inbrottslarm, passagesystem och brandlarm kopplas samman till ett effektivt övervakningssystem.

Larmcentraler

Ethisis® och vårt HMI/SCADA-system WideQuick® innehåller flera viktiga funktioner för att underlätta uppbyggnaden av system för larmcentraler. Det går att bygga en lokal larmcentral eller en stor larmcentral som tar emot bilder från flera anläggningar. Ethisis® skalbarhet, kraftfulla klientprogramvara samt möjlighet till integration och anpassning skapar en helt unik övervakningsmiljö för larmcentraler.

Ett exempel på en lokal larmcentral är Skärholmen centrum i Stockholm. Med närmare 200 butiker och en yta om 90 000 kvadratmeter är Skärholmen centrum Stockholms största köpcentrum. För att underlätta operatörens arbete presenterar WideQuick® bland annat olika kartvyer med indikeringar för de 100 kameror som är anslutna till systemet.



Fastighetsautomation och överordnade säkerhetssystem

Ethisis® används tillsammans med WideQuick® för att skapa en överordnad säkerhetslösning som ingår i ett totalt system för fastighetsautomation. I ett sådant system kommunicerar WideQuick® och Ethisis® med andra säkerhetsprodukter som inbrottslarm, brandlarm och passagesystem. Det finns färdiga objekt i WideQuick® som enkelt kan återanvändas i olika projekt.

Övervakning av arenor

WideQuick® Arena Surveillance Viewer är ett koncept för övervakning av olika arenor. Ethisis® och WideQuick® skapar tillsammans en helt unik helhetslösning. Installatören kan anpassa systemet för olika arenor och bevakningssituationer. Operatörmiljön kan byggas upp för en eller flera operatörer med önskat antal bildskärmar, kameravyer och översiktsbilder.

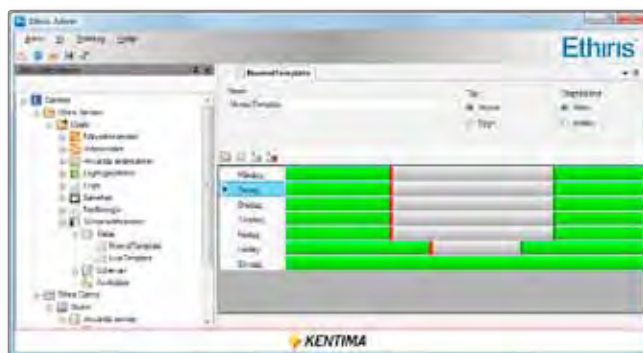


Övriga funktioner

Här följer en kort beskrivning av några övriga funktioner som finns i Ethisis®. Alla funktioner kan dessutom kombineras på olika sätt för att uppnå en optimal övervakning som passar den aktuella anläggningen.

Schema

I Ethisis® kan användaren fritt definiera veckobaserade och dygnsbaserade scheman. Dessa scheman kan sedan användas i olika sammanhang för att styra när olika aktiviteter i Ethisis® ska ske. Ett vanligt scenario är att man styr inspelning för en kamera med hjälp av kombinationen schema och rörelsedetektering.



Rörelsedetektering

Rörelsedetektering är en inbyggd funktion i Ethisis® som är tillgänglig för samtliga anslutna kameror. Flera definitioner kan läggas upp för varje kamera och varje definition består av ett antal parametrar, till exempel vilken yta som ska övervakas och vilken känslighet som ska användas. När Ethisis® upptäcker en rörelse kan denna signal användas i hela systemet för olika ändamål. Till exempel kan man använda en signal som orsakas av rörelse framför kamera 1 till att starta inspelning på både kamera 1 och kamera 2. Samtidigt kan ett SMS skickas iväg till aktuell väktare.

Joystick

Alla typer av joysticks som kopplas in via en USB-port och upptäcks av Windows® kan användas i Ethisis®. Joysticken kan användas för att styra så kallade PTZ-kameror. Eventuella knappar på joysticken kan knytas till olika funktioner i Ethisis®, till exempel start av inspelning, styrning av kamera till fördefinierat läge eller visning av popupfönster med livebilder.





E-post och SMS

Med Ethisis® är det möjligt att ha kontroll på vad som händer i en anläggning även när man inte är uppkopplad mot Ethisis® Client. Då används Ethisis® funktioner för e-post och SMS. Önskat antal e-postmeddelanden och SMS-meddelanden kan definieras i systemet och kopplas till händelser. Till exempel kan ett SMS automatiskt skickas till jourhavande personal. Detta är till exempel användbart vid kommunikationsfel med en kamera så inspelning inte förloras i onödan.

Om det blir problem med lagringen är det viktigt att servicepersonal får information om detta så fort som möjligt. Då kan man enkelt koppla ihop de olika larmen med ett fördefinierat e-postmeddelande som automatiskt skickas ut till servicepersonalen vid ett eventuellt problem.

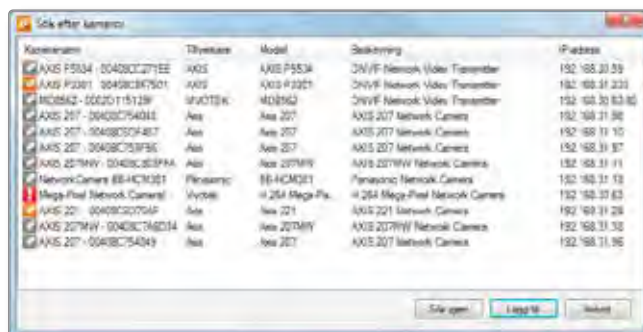


Ethisis® Analyzer

Ethisis® Analyzer är en tilläggsmodul som används för avancerad bildanalys. Den installeras som en egen modul, antingen på samma dator som Ethisis® Server eller på en eller flera separata datorer. Analysfunktionen som finns tillgänglig är en personräknare som är avsedd att sitta i inomhusmiljö i en butik. En av fördelarna med personräknaren i Ethisis® är att kameran kan riktas snett uppifrån. Det innebär att informationen från en och samma kamera kan användas både för att räkna personer och för att identifiera ansikten.

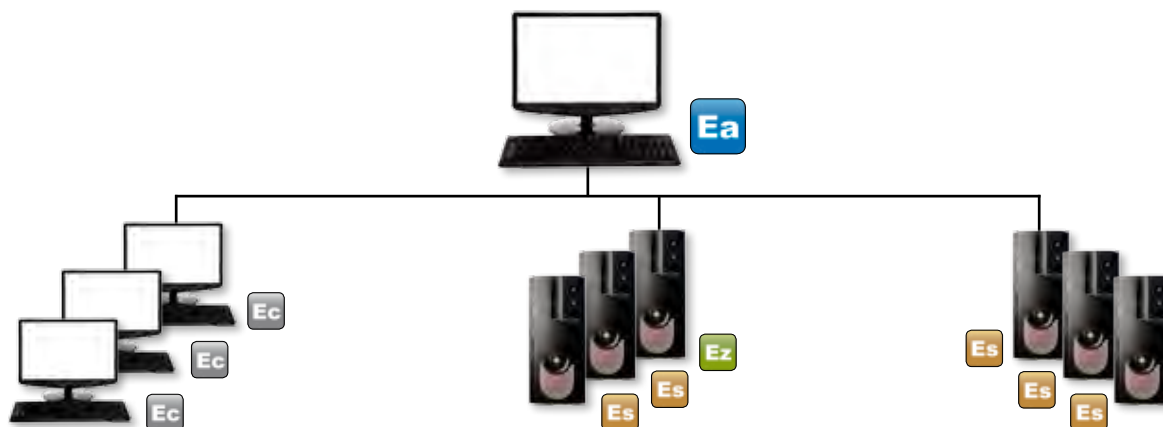
Kamerasökning

Samtliga kameror i systemet som har stöd för antingen UPnP (Plug and Play) eller ONVIF kan hittas automatiskt av Ethisis®. Fördelen med detta är att man slipper mata in tillverkare, modell och IP-adress för kamerorna manuellt. Det snabbar upp konfigurationen avsevärt.



Serveradministration

Ethiris® Admin är ett gemensamt verktyg för att konfigurera de olika delarna i ett Ethiris®-system. Man kan vara uppkopplad på distans mot flera olika Ethiris® Server samtidigt för att kunna administrera hela anläggningen.



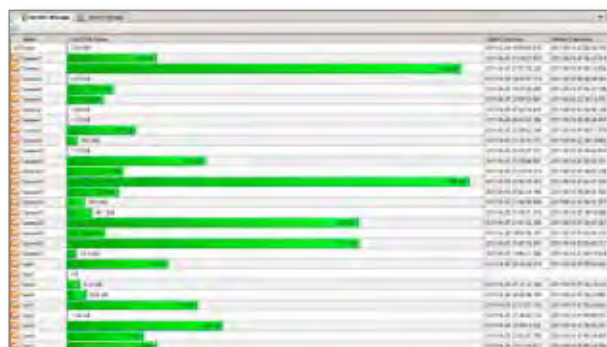
Anslut kameror

Det är enkelt att ansluta kameror till Ethiris® Server och ställa in önskade parametrar som bildfrekvens, upplösning och videoformat.

Namn	Enhet	Kamera/Format	Skapa	Adress	Port	Format	Resolusion	Läge	Parametrar	Connectivity ID
Asv 210	✓	Asv	Asv 210FD	192.168.31.12	80	MPEG-4 over RTP	640x480	akt	---	---
Asv 230	✓	Asv	Asv 230D	192.168.31.25	80	MPEG-4 over RTP	640x480	akt	---	---
Asv	✓	Asv	Asv 210	192.168.31.128	80	MPEG-4	640x480	akt	---	---
Asv200M	✓	Asv	Asv 200M	192.168.31.79	80	MPEG-4	1280x1024	akt	---	---
MAO	✓	Asv	Asv 210FD	192.168.31.27	80	Motion JPEG/AVI	640x480	akt	---	---
AV110	✓	Avnetur Video	AV110D	192.168.31.62	80	MPEG-4	640x480	akt	---	---
MAO	✓	Körkameran	MAO700-602	192.168.31.62	80	MPEG-4	640x480	akt	---	---

Enkelt att konfigurera inspelning

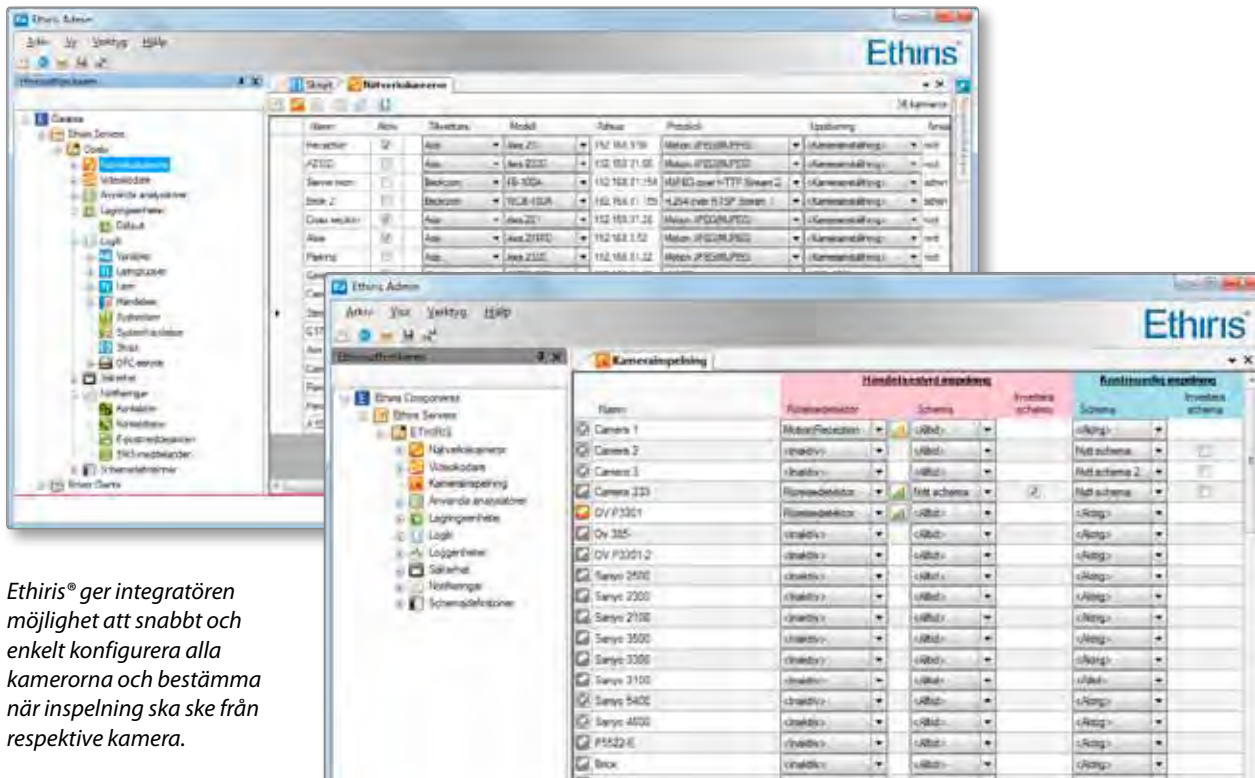
I Ethiris® finns flera alternativ till konfiguration när en automatisk inspelning ska starta. Ett schema kombinerat med rörelsedetektering är ett vanligt sätt. Det går också att bestämma hur många bilder per sekund som ska lagras och hur länge bildmaterialet ska sparas. Ethiris® innehåller en mycket användbar funktion vid intrimningen av inspelning. Den består av en översikt av inspelat material där användaren kan se hur mycket video respektive kamera har lagrat.



Kamerakonfiguration

Flera av de parametrar som bestämmer hur video skickas från kameran kan konfigureras direkt i Ethiris®. Bland dessa är:

- Format (M-JPG, MPEG-4 eller H.264)
- Komprimering
- Upplösning
- Kvalité
- Bildfrekvens
- Rotation



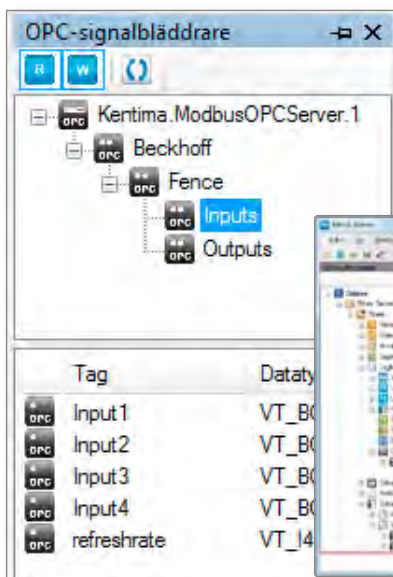
Ethisis® ger integratören möjlighet att snabbt och enkelt konfigurera alla kamerorna och bestämma när inspelning ska ske från respektive kamera.

Integration med OPC

När det är aktuellt att koppla ihop Ethisis® med ett annat system som har stöd för OPC är den inbyggda OPC-browsern väldigt användbar. På ett ögonblick presenteras samtliga tillgängliga signaler i det andra systemet och kan

väljas in i Ethisis® Servers datalager.

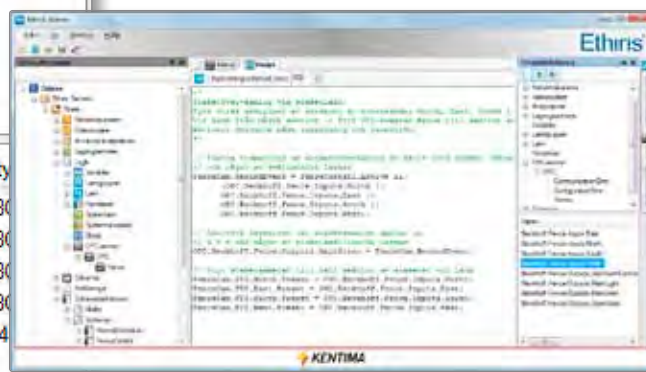
Därefter sköts kommunikationen mellan systemen automatiskt



så att signalernas värden uppdateras i respektive system. Signalerna från det andra systemet kan direkt användas i de vanliga villkoren i Ethisis® för till exempel start av inspelning för olika kameror.

Historikloggning

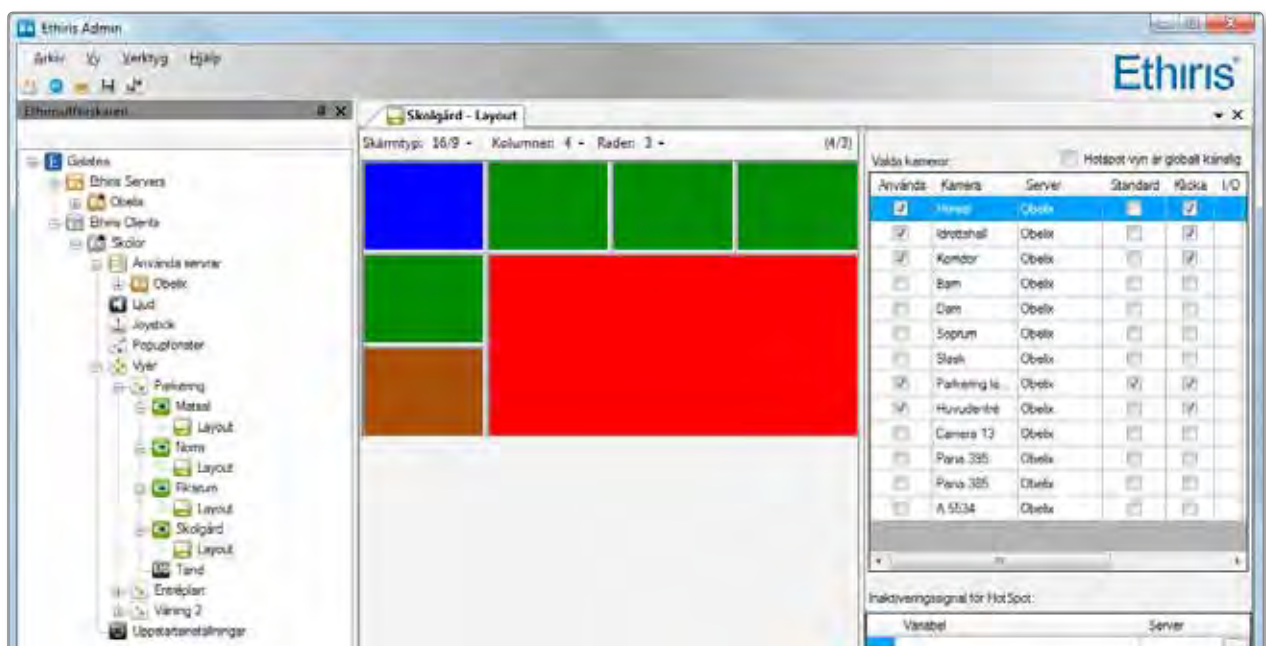
Förutom att spela in video kan man spela in olika signalvärden från sin anläggning. Det kan vara värden som kommer från externa givare eller andra system, men det kan också vara interna signaler till exempel aktuell bildfrekvens för en kamera eller mängden rörelse i en rörelsedetektering. De olika värdena kan sedan visas i videospelaren tillsammans med inspelad video och på det viset kan man i efterhand koppla ihop bilder med signalvärden. Historikdata kan även exporteras tillsammans med video till exempelvis en AVI-fil.



Klientadministration

Det finns stora möjligheter att konfigurera Ethiris® Client. Genom en flexibel uppbyggnad och en stor mängd funktioner får användaren en effektiv operatörmiljö.

I klientkonfigurationen har man möjlighet att bestämma vilken eller vilka Ethiris® Server som klienten ska ansluta till och därmed få tillgång till de kameror som respektive server hanterar. Användaren kan välja att ha samma konfiguration eller olika konfiguration för klienterna i anläggningen. Det finns också möjlighet att ha specifika konfigurationer för respektive användare på en och samma klientdator.



Varje klientvy kan ha upp till 8x8 kameravyer. Man kan fritt bestämma antalet rader och kolumner och man kan även skapa olika stora kameravyer.

Sektioner

Varje klientkonfiguration kan delas in i en eller flera sektioner. Syftet med detta är att göra en stor anläggning mer överskådlig och navigeringen därigenom mer effektiv. I varje sektion kan man skapa undersektioner, men det vanligaste är att man i en sektion skapar vyer och knappar för olika funktioner.

Vyer

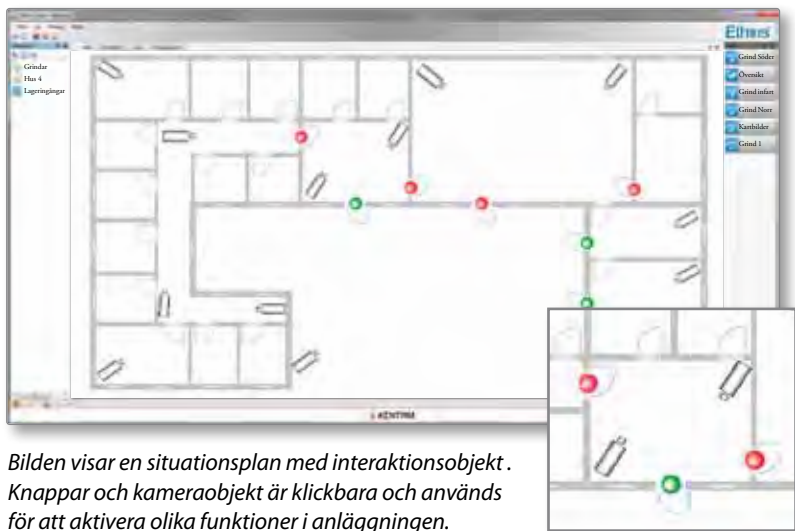
En vy består av mellan 1 och 64 kameravyer. Varje kameravy kan innehålla olika typer av information. Det vanligaste är att en kameravy visar livebilder från en förutbestämd kamera, men det kan också vara en så kallad Hotspot, kameraväxling eller bakgrundsbild.

Kopiera och flytta

Sektioner och vyer kan både kopieras och flyttas genom att använda drag & drop på olika sätt i trädvyn.

Interaktionsobjekt

I varje kameravy kan man placera olika typer av objekt för att användaren ska få mer information om vad som händer i anläggningen, men även för att få möjlighet att starta olika aktiviteter i systemet. Det kan till exempel vara en knapp för att styra en PTZ-kamera till en förutbestämd position eller för att starta inspelning för en grupp kameror. De typer av objekt som kan läggas in i kameravyerna är knapp, lysdiod, kamerasymbol, text och variabelvärde.



Bilden visar en situationsplan med interaktionsobjekt. Knappar och kameraobjekt är klickbara och används för att aktivera olika funktioner i anläggningen.

Hotspot

Med Hotspotfunktionen kan man styra vilka livebilder som ska visas i en viss kameravy och även när de ska visas, detta kan ske både manuellt och automatiskt. Vid manuell styrning kan operatören klicka i kameravyer eller på kamera-symboler för att välja vilken kamera som ska visas. Genom att använda önskad signal i systemet kan olika livekameror automatiskt visas i en kameravy.

Rondering

I en kameravy kan man skapa en lista med kameror där livevisning automatiskt växlar mellan kamerorna. Ett vanligt scenario är att denna funktion används vid kassan i en butik. Tiden för hur länge varje kamera ska visas kan ställas individuellt för varje kamera.

Ljudfiler

För att uppmärksamma operatören på viktiga händelser i systemet kan ljudfiler kopplas till valfri signal i systemet. När händelsen inträffar spelas ljudfilen upp i klientdatorn. Till exempel skulle summalarmet kunna kopplas ihop med en ljudfil som spelas upp vid larm.

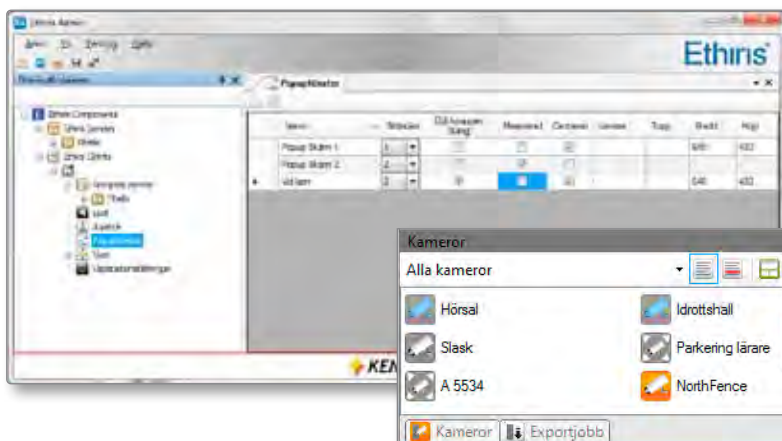
Uppstartsinställningar

Via uppstartsinställningarna kan man bestämma hur klienten ska se ut när den startar. Det går att bestämma storlek, position och läge (minimerat, maximerat eller centererat) på huvudfönstret. Det går också att visa vilka paneler (live, inspelat,

händelser etc) som ska vara synliga, om menyn ska vara synlig och vilka vyer som ska visas från början i huvudfönstret och eventuella popupfönster. På detta sätt kan man styra startläget för alla skärmar som är kopplade till klientdatorn.

Popupfönster

I Ethis[®] kan man fördefiniera olika fönster med önskad storlek och position. Varje fönster namnges och därefter kan man referera till dessa fönster när olika funktioner konfigureras. Till exempel kan man högerklicka på en vyknapp i klienten och välja att visa vyn i ett fördefinierat popupfönster. I klientens kameralista kan man fritt välja önskade kameror och sedan välja att visa dem i livefönstret, ett helt nytt fönster eller något av de fördefinierade popupfönsterna.



De popupfönster som har definierats i Ethis[®] Admin kan direkt användas i Ethis[®] Client i till exempel kameralistan.



Kamerastöd och ONVIF



Ethiris® har både stöd för enskilda kameraprotokoll och för det generella ONVIF-protokollet.

Olika kameror har olika egenskaper och möjligheter. Ethiris® hanterar detta baserat på vilken kameramodell som har valts i konfigurationen. Om det till exempel är en PTZ-kamera ger Ethiris® Client automatiskt möjlighet att styra kameran med mus eller joystick.

De olika upplösningar som en kamera tillhandahåller presenteras i Ethiris® Admin när man konfigurerar kameran. Det gör det enkelt att konfigurera önskade inställningar.

Ethiris® hanterar alla upplösningar utan någon högre gräns. Programmet är oberoende av upplösningen från kamerorna och skalar automatiskt om bilderna om det behövs.

Olika kameror använder sig av olika videokomprimeringsformat. De tre vanligaste är M-JPG, MPEG-4 och H.264. Ethiris® har stöd för alla tre.

En aktuell lista över de kameror som Ethiris® har stöd för finns på vår hemsida, www.kentima.se.

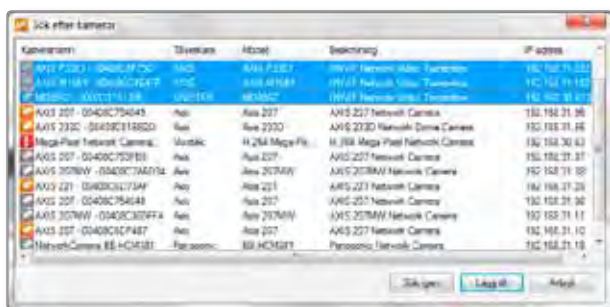


ONVIF

Ethisis® har stöd för ONVIF som är en standard för kommunikation med IP-kameror. Detta innebär att alla kameror som följer ONVIF-specifikationen kan användas tillsammans med Ethisis®.

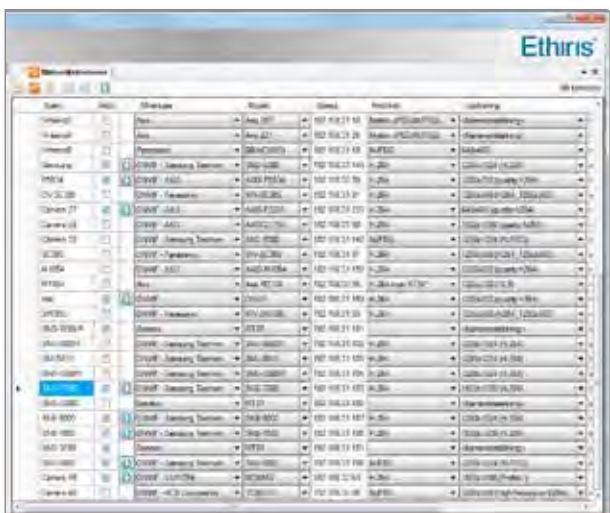
Även kommande kameror som följer ONVIF-specifikationen kommer att kunna användas tillsammans med Ethisis®. Det innebär att man får ett framtidssäkert system när man väljer Ethisis®.

Samtliga ONVIF-kameror som är inkopplade i nätverket upptäcks av Ethisis® inbyggda Discovery-funktion.



Sökdialog.

När man har valt önskade ONVIF-kameror i sökdialogen läggs de upp i Ethisis® Admins kameralista. Ethisis® frågar respektive kamera efter ett antal uppgifter som fabrikat, modell, IP-adress, tillgängliga videokomprimeringsprotokoll och tillgängliga upplösningar. Alla dessa uppgifter läggs automatiskt in i kameralistan.



Kameralista.

Antalet kameratillverkare som ansluter sig till ONVIF ökar ständigt och dessutom växer standarden kontinuerligt med mer och mer funktionalitet. I en nära framtid kommer ONVIF-specifikationen även att omfatta andra typer av system. Detta kommer att innebära att integrationsmöjligheterna mellan olika ONVIF-kompatibla system kommer att öka ytterligare.

Kameratillverkare som Ethisis® har stöd för

- ACTi
- Arecont Vision
- Axis®
- Basler
- Brickcom
- Canon
- D-Link®
- HIK Vision®
- IQinVision®
- Panasonic
- Pixord
- Sanyo
- Sony
- Vivotek
- Samsung
- ...med flera

ONVIF

- Standardisering av kommunikation inom IP-baserad fysisk säkerhet.
- Interoperabilitet mellan IP-baserade fysiska säkerhetsprodukter oavsett tillverkare.
- Öppen för alla företag och organisationer.



Kentima - våra produktområden

Kentima utvecklar, tillverkar och säljer avancerade produkter för automations- och säkerhetsbranschen. Våra kunder ställer mycket höga krav på tillförlitlighet, funktionalitet och integrationsmöjligheter vilket även ställer höga krav på oss som produktutvecklande företag. Vår höga kvalitet återspeglas i de unika, kostnadseffektiva och flexibla produkter vi utvecklar och levererar.

Vår affärsidé är att utveckla, tillverka och sälja högkvalitativa produkter som har möjlighet att kommunicera mot olika system för att därefter visualisera, lagra, övervaka och behandla information och bilder. Vår försäljning sker främst via distributörer och återförsäljare.

Vi har idag fyra produktområden:

- Mjukvaror för kameraövervakning, Ethiris®
- Industridatorer, Oe
- HMI/SCADA-system, WideQuick®
- Operatörsenheter, WideQuick® HMI Panel

Ethiris®
Video Management Software

Ethiris® är vår mjukvara för kameraövervakning. Det är en öppen, komponentbaserad plattform där olika moduler kan kombineras för att skapa ett optimalt system. Ethiris® har stöd för ett stort antal olika kamerafabrikat och innehåller ett stort antal funktioner för att enkelt uppnå en effektiv och kraftfull kameraövervakning. Genom en flexibel licensstruktur kan Ethiris® användas från små system till stora avancerade system med extremt hög funktionalitet.



Industridatorer



Industrial Computers

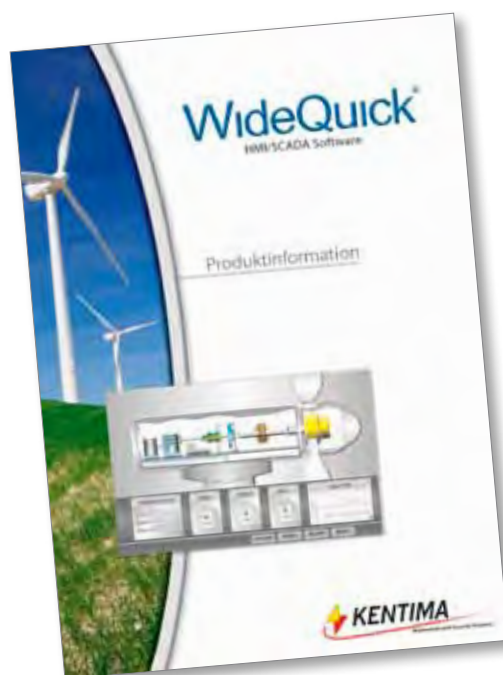
Oe är vår serie av industridatorer och består av Panel PC och Box PC. En Panel PC är en industridator med helt integrerad skärm och touchfunktion. Alla modellerna är PC-kompatibla och framtagna för krävande industriell användning. För att uppfylla olika behov och krav från våra kunder har vi tagit fram flera olika modeller och bildskärmsstorlekar anpassade för olika användningsområden.

HMI/SCADA-system

WideQuick®

HMI/SCADA Software

Vårt HMI/SCADA-system heter WideQuick® och är en helt unik programvara för att skapa avancerade grafiska övervaknings- och presentationssystem. Jämfört med traditionella system förkortas integratörens tid för utveckling och drifttagning av systemet betydligt. Slutkunden får ett enkelt system att använda och kan kostnadseffektivt övervaka och optimera sin produktion. WideQuick® används även som överordnat system inom olika säkerhetsapplikationer.



Operatörsenheter

WideQuick®

HMI Panel

WideQuick® HMI Panel är vår serie av operatörsenheter. WideQuick® HMI Panel är ett nytänkande inom området operatörspaneler. Det är en operatörspanel som öppnar nya möjligheter. Man kan snabbt, enkelt och kostnadseffektivt skapa användarvänliga, snygga och mycket avancerade användargränssnitt. Med WideQuick® HMI Panel fås ett system som enkelt integreras i en befintlig anläggning.



Våra utbildningar

Investera i kunskap

Vi på Kentima har en mycket lång och god erfarenhet av att utbilda våra distributörer, återförsäljare och slutkunder. Vår erfarenhet är att kursdeltagarna är mycket nöjda med våra utbildningar. Genom att förstärka kompetensen ökar kunderna sin försäljning samtidigt som deras resultat förbättras. Vår ambition är att ständigt förbättra och utöka vårt kursutbud och därigenom öka våra kunders konkurrenskraft.

Våra utbildningar är främst avsedda och framtagna för integratörer och projektledare hos våra återförsäljare, men riktar sig också till säljare. Kurserna hålls av personal som är mycket kunniga i programmen och produkterna. Vi erbjuder väl anpassade utbildningar för olika typer av användare, allt från nybörjare till erfarna användare.

Utbildningarna sker alltid i mindre grupper för att deltagarna ska kunna få ut så mycket som möjligt av kurserna och ger ett utmärkt tillfälle att ställa frågor direkt på plats. Kurserna varvas med föreläsningar och praktiska övningar som genomförs i en lärorik dialog med kursledaren. Som deltagare får man ovärderliga kunskaper om Ethisis® och därigenom förbättras möjligheterna att effektivare skapa de lösningar som återförsäljarens kunder efterfrågar. Genom att våra kurser innehåller verkliga exempel får deltagaren ta del av tips & trix som direkt kan användas i egna projekt.

Utbildningarna sker med modern utrustning i trevlig miljö och både för- och eftermiddagsfika samt lunch ingår i priset. Efter utbildningen får deltagarna med sig ett gediget material som de enkelt kan använda för att repetera och friska upp kunskaperna i lugn och ro.

För de kunder som önskar anordnar vi gärna kundanpassade utbildningar på plats ute hos kunden.



Vid frågor eller anmälan till våra kurser är ni alltid välkomna att kontakta oss.

Ethisis® Uppdateringskurs för senaste versionen

Längd:	1 dag.
Förkunskaper:	Ethisis® Grund för föregående version.
Målgrupp:	Tekniker och integratörer som har tidigare erfarenhet av Ethisis®.
Kursens mål:	Deltagarna får lära sig skillnaderna mellan föregående version och den senaste versionen av Ethisis®. Det blir en grundlig genomgång av de nyaste funktionerna.
Utbildningsform:	Efter genomgång gör deltagarna övningar enligt utbildningsmaterial med stöd av kursledaren.



Ethiris® Grund

Längd:	2 dagar.
Förkunskaper:	Datorvana.
Målgrupp:	Tekniker och integratörer som ska jobba med Ethiris®.
Kursens mål:	Vi går översiktligt igenom samtliga delar av Ethiris® och efter kursen kommer deltagarna kunna göra en standardinstallation av Ethiris®. Deltagarna lär sig att konfigurera upp ett system med de vanligaste funktionerna, som livevyer, inspelning, rörelsedetektering, PTZ-funktioner etc.
Utbildningsform:	Efter genomgång gör deltagarna övningar enligt utbildningsmaterial med stöd av kursledaren.

Ethiris® Skript

Längd:	1 dag.
Förkunskaper:	Ethiris® Grund eller Uppdateringskurs. Deltagarna bör också ha arbetat med Ethiris® i ett antal projekt. Viss programmeringsvana är önskvärd.
Målgrupp:	Avancerade användare av Ethiris®.
Kursens mål:	Vi går igenom Ethiris® skript på ett djupare plan. Deltagarna får en hel del smarta tips om hur man kan använda skript för att lösa olika utmaningar. Deltagarna får även lära sig vilka olika objekt och signaler som finns tillgängliga i programmets datalager som sedan kan användas i skript.
Utbildningsform:	Efter genomgång gör deltagarna övningar enligt utbildningsmaterial med stöd av kursledaren.

Ethiris® Avancerad

Längd:	2 dagar.
Förkunskaper:	Ethiris® Grund eller Uppdateringskurs. Deltagarna bör också ha jobbat med Ethiris® i ett antal projekt.
Målgrupp:	Tekniker och integratörer som jobbar med avancerade Ethiris®-installationer.
Kursens mål:	Deltagarna får djupgående kunskaper om Ethiris® och hur man optimerar sina Ethiris®-system. Tonvikten ligger på större system där vi går igenom både skalbarhet och olika integrationsmöjligheter.
Utbildningsform:	Efter genomgång gör deltagarna övningar enligt utbildningsmaterial med stöd av kursledaren.



Licenssystem

Licenssystemet för Ethisis® är uppbyggt av fyra olika licensnivåer med olika grad av funktionalitet. Tillgängliga licensnivåer är Basic, Extended, Advanced och Premium.

Licenskostnaden baseras på aktuell licensnivå och antal kameror. Licenserna kan fördelas på flera serverdatorer om så önskas och på så sätt kan mycket stora system byggas upp.

I ett Ethisis®-system är det endast Ethisis® Server och Ethisis® Analyzer som licensieras. Det krävs endast en licenskod för varje Ethisis® Server och endast en licenskod per Ethisis® Analyzer oavsett hur många kameror som ansluts till dem. Detta är en stor fördel när man vill sprida ut licenserna på flera datorer i en anläggning, till exempel geografiskt eller på grund av att man vill optimera prestandan. Antalet kameror kan även i efterhand utökas upp till det maximala antalet för aktuell licensnivå.

Ethisis® Client och Ethisis® Admin är licensfria, vilket innebär att de kan installeras på valfritt antal datorer utan någon extra licensavgift.

	Basic	Extended	Advanced	Premium
Antal kameror	1-(20)	1-(40)	1-(60)	1-(80)
Lagringsutrymme	Obegr.	Obegr.	Obegr.	Obegr.
Max lagringstid	Obegr.	Obegr.	Obegr.	Obegr.
Antal samtidiga klienter som kan ansluta till en server (summan av klienter, ActiveX® och mobiler)	2	5	10	Obegr.
Antal externa I/O	-	32	128	Obegr.
Skriptmotor	•	•	•	•
Stöd för megapixelkameror	•	•	•	•
Schema	•	•	•	•
Händelsestyrd inspelning	•	•	•	•
Kontinuerlig inspelning	•	•	•	•
Rörelsedetektering	•	•	•	•
Fjärrkonfigurering	•	•	•	•
E-post/SMS	•	•	•	•
Sökning efter kameror på nätverket	•	•	•	•
Anslutning av mobil	•	•	•	•
OPC-klient	-	•	•	•
PTZ	-	•	•	•
Signering av exporterade jpg-bilder	-	•	•	•
Antal preset positions/kamera	-	Obegr.	Obegr.	Obegr.
Antal ronderingsschema/kamera	-	Obegr.	Obegr.	Obegr.
Anslutning av Analysserver	Option	Option	Option	Option
Anslutning av OPC-server	-	Option	Option	•
Anslutning av ActiveX®-klient	-	Option	Option	•
Multipla lagringsenheter	-	-	•	•
Behörighet	-	-	•	•
Spårning	-	-	•	•
Stöd för GigE-kameror	-	-	-	•
Flytande kameralicenser	-	-	-	•

Ethiris® Server (ES) kameralicenser för nytt system

Artikelnummer	Benämning
S1110-KS-1000-01	ES, Basic kameralicens
S1110-KS-2000-01	ES, Extended kameralicens
S1110-KS-3000-01	ES, Advanced kameralicens
S1110-KS-4000-01	ES, Premium kameralicens

Ethiris® Server (ES) kameralicenser vid förändring av befintligt system

Utökning av befintlig licens med fler kameror*

Artikelnummer	Benämning
S1111-KS-1000-01	ES, Basic utökad kameralicens
S1111-KS-2000-01	ES, Extended utökad kameralicens
S1111-KS-3000-01	ES, Advanced utökad kameralicens
S1111-KS-4000-01	ES, Premium utökad kameralicens

Uppgradering av befintlig licens till en högre licensnivå*

Artikelnummer	Benämning
S1111-KS-1200-01	ES, Uppgr Basic -> Extended
S1111-KS-1300-01	ES, Uppgr Basic -> Advanced
S1111-KS-1400-01	ES, Uppgr Basic -> Premium
S1111-KS-2300-01	ES, Uppgr Extended -> Advanced
S1111-KS-2400-01	ES, Uppgr Extended -> Premium
S1111-KS-3400-01	ES, Uppgr Advanced -> Premium

Ethiris®, avgift vid förändring av licens

Artikelnummer	Benämning
S1114-KS-1000-01	Uppgraderingsavgift vid förändring av licens (Mellanskillnaden för licenskostnaden tillkommer)

Ethiris® optioner

Artikelnummer	Benämning
S1115-KS-1000-01	OPC-server för Ethiris® Server
S1115-KS-3000-01	ActiveX®-anslutning till Ethiris® Server

Ethiris® media

Artikelnummer	Benämning
S1116-KS-1000-01	Ethiris® CD
S1116-KS-0100-01	Ethiris® svensk manual i pärm
S1116-KS-0100-02	Ethiris® engelsk manual i pärm
S1116-KS-1100-01	Ethiris® media: CD + sve manual
S1116-KS-1100-02	Ethiris® media: CD + eng manual

* För varje licenskod som ska förändras tillkommer alltid artikel S1114-KS-1000-01, (Uppgraderingsavgift vid förändring av licens).



Postadress:

BOX 174
245 22 Staffanstorp

Tel: 046-25 30 40

E-mail: info@kentima.se

Besöksadress:

Kastanjevägen 2
245 44 Staffanstorp

Fax: 046-25 03 10

Hemsida: www.kentima.se

